

ΔΙΕΡΓΑΣΙΑ ΤΗΣ ΕΠΑΓΓΕΛΜΑΤΙΚΗΣ ΑΓΩΓΗΣ / ΣΥΜΒΟΥΛΕΥΤΙΚΗΣ Α΄ ΤΕΣΕΚ

Υπηρεσία Συμβουλευτικής και Επαγγελματικής Αγωγής,
Διεύθυνση Μέσης Γενικής Εκπαίδευσης – ΥΠΑΝ



Δομολειτουργικά στοιχεία Επαγγελματικής Αγωγής:

Αυτογνωσία - Πληροφόρηση - Λήψη Απόφασης



ΚΕΦΑΛΑΙΟ Α΄

ΑΥΤΟΓΝΩΣΙΑ - ΕΝΑ ΤΑΞΙΔΙ ΖΩΗΣ

ΕΝΟΤΗΤΑ 1^Η

ΔΙΕΡΕΥΝΗΣΗ ΠΟΛΛΑΠΛΟΤΗΤΑΣ ΕΑΥΤΟΥ

Η ΤΥΠΟΛΟΓΙΚΗ ΘΕΩΡΙΑ ΤΟΥ JOHN HOLLAND





Ιδιότητες Εαυτού:

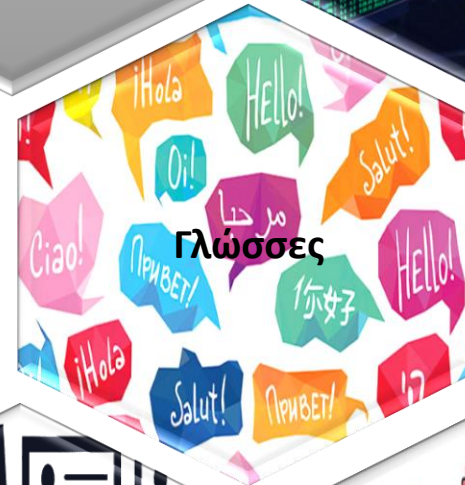
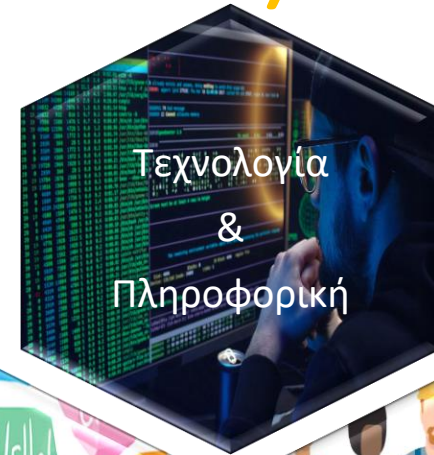
Τεχνικές/ Σκληρές Δεξιότητες (Hard Skills)

Είναι οι τεχνικές, μετρήσιμες δεξιότητες που μαθαίνουμε από σχολείο, σπουδές, σεμινάρια ή εργασία.

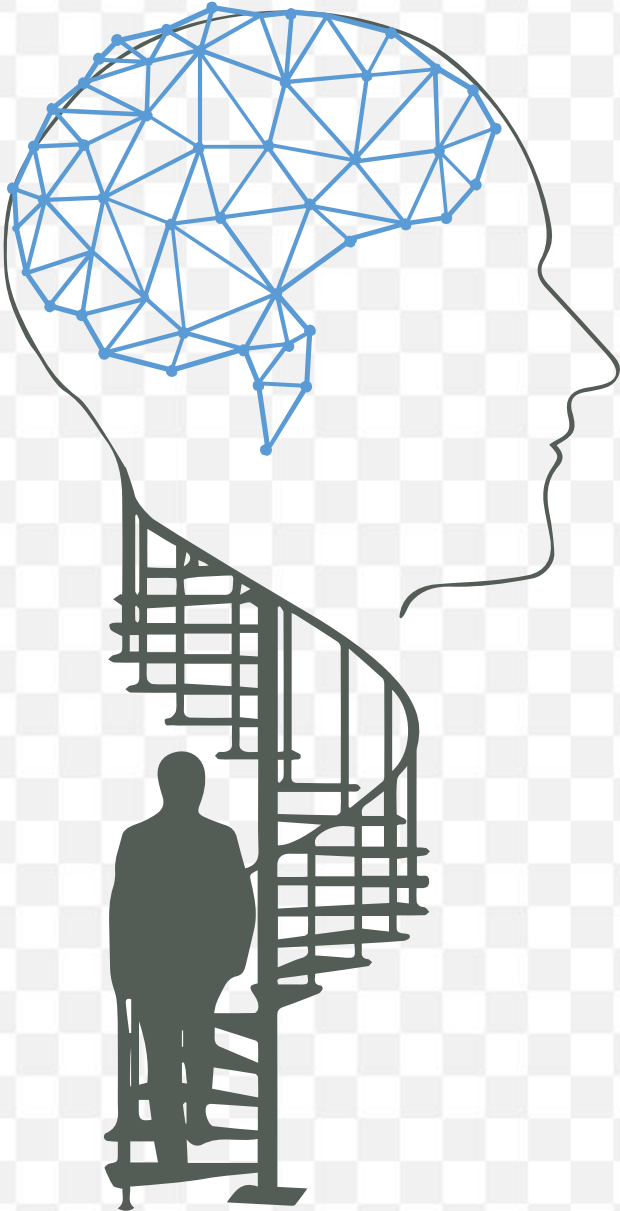
Μπορούν να αξιολογηθούν με αριθμητικά κριτήρια π.χ. Πτυχίο / Τίτλο σπουδών.

Παράδειγμα:

«Έμαθα να χρησιμοποιώ το Photoshop".



Οριζόντιες/«Μαλακές» Δεξιότητες (Soft Skills)



- Καλλιεργούνται και αναπτύσσονται μέσα από την όλη διαδρομή της ζωής.
- Παίζουν σημαντικό ρόλο στην εσωτερική ισορροπία του ατόμου, στην όποια αποδοτικότητα και αποτελεσματικότητά του.
- Παίζουν καταλυτικό ρόλο στην επιλογή των υποψηφίων όταν οι υπεύθυνοι προσλήψεων καλούνται να επιλέξουν μεταξύ ατόμων με παρόμοιο ακαδημαϊκό ή/και εργασιακό υπόβαθρο (Κάθετες Δεξιότητες).

Οι ακόλουθες δέκα (10) θεωρούνται σήμερα ως οι κυριότερες:

- Ανθεκτικότητα
- Διαχείριση χρόνου
- Δημιουργικότητα και καινοτομία
- Ευελιξία
- Προσαρμοστικότητα
- Ενσυναίσθηση
- Επίλυση προβλήματος
- Κριτική σκέψη
- Ομαδικότητα και συνεργασία
- Οργανωτικότητα



Ενδιαφέροντα



- Τα Ενδιαφέροντα είναι οι δραστηριότητες με τις οποίες **ΘΕΛΟΥΜΕ/ΜΑΣ ΑΡΕΣΕΙ** να ασχολούμαστε και παίζουν σημαντικό ρόλο στο να νιώθουμε καλά.
- Τα Ενδιαφέροντά μας μπορεί να έχουν ήδη επηρεάσει πολλές επιλογές που έχουμε κάνει στη ζωή μας.
- Πιθανόν να έχουμε προσέξει ότι τα Ενδιαφέροντά μας αλλάζουν καθώς μεγαλώνουμε. Αυτό είναι φυσιολογικό, αφού μεγαλώνοντας αποκτούμε νέες εμπειρίες με την επίδραση ΚΑΙ του Πλαισίου (Περιβάλλοντος).

Αξίες

- Οι Αξίες είναι αυτά στα οποία **ΠΡΟΣΔΙΔΩ ΑΞΙΑ/ΕΙΝΑΙ ΣΗΜΑΝΤΙΚΑ** στη ζωή μου. Οι Αξίες όμως αναπτύσσονται και καλλιεργούνται ΚΑΙ με την επίδραση του Πλαισίου (Περιβάλλοντος). Επηρεάζουν τη συμπεριφορά, τις επιλογές και τις αποφάσεις μας τόσο στην προσωπική όσο και στην επαγγελματική μας ζωή.

▶ Οι Αξίες, λειτουργούν ως ένας εσωτερικός κώδικας ηθικής και βοηθούν το Άτομο να διακρίνει ΤΙ είναι το σωστό για το ίδιο και «ενημερώνουν» για το ΠΩΣ μπορεί να ζει και να νοηματοδοτεί τη ζωή του με ουσιαστικό τρόπο.

Παράδειγμα:

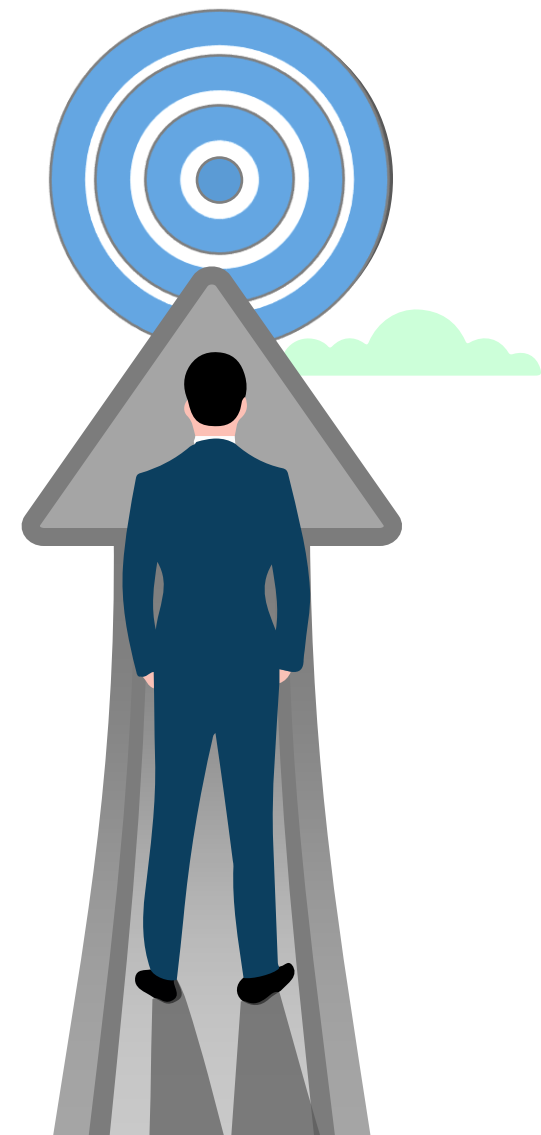
- Αν κάποιος θεωρεί σημαντική την **οικογένεια**, θα θέλει να περνά χρόνο μαζί της και θα επιλέξει δουλειά που του το επιτρέπει.
 - Αν για κάποιον πιο σημαντική είναι η **επαγγελματική επιτυχία**, θα αφιερώνει περισσότερο χρόνο στη δουλειά του.
- Οι αξίες δείχνουν τι έχει σημασία για εμάς και επηρεάζουν τις επιλογές μας κάθε μέρα.

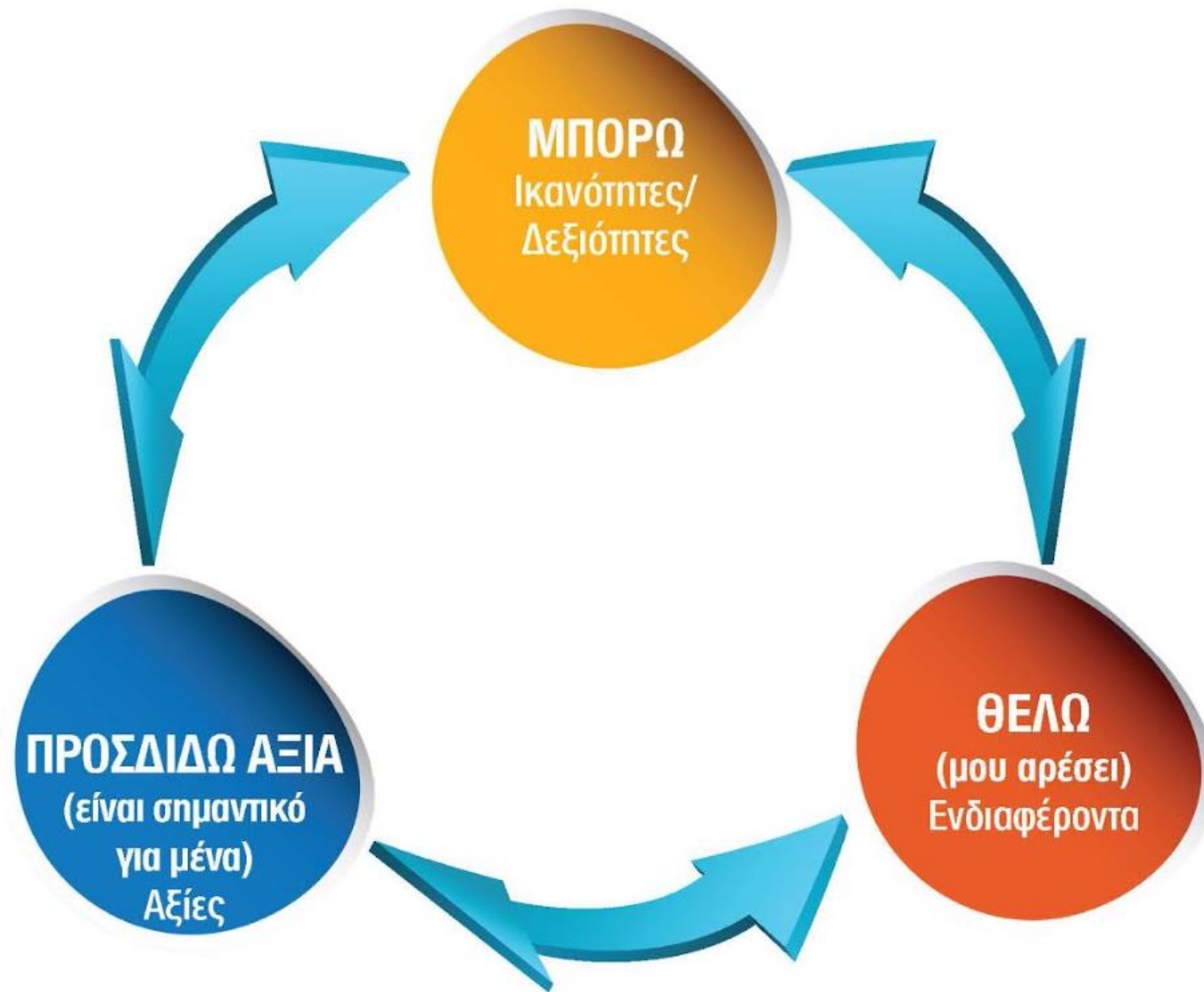
Παράδειγμα:

- Αν κάποιος θεωρεί σημαντική αξία την **ειλικρίνεια**, θα προσπαθεί πάντα να λέει την αλήθεια, ακόμα κι όταν είναι δύσκολο.
- Αυτό θα τον βοηθά να παίρνει σωστές αποφάσεις για τον εαυτό του και να ζει με τρόπο που τον κάνει να νιώθει καλά και πλήρης.

Προσωπικές Αξίες ειδικά εστιασμένες στο Επάγγελμα

- Οι προσωπικές μας αξίες περισσότερο εστιασμένες στο επάγγελμα είναι τα στοιχεία που ψάχνουμε να βρούμε σε ένα Επάγγελμα για να μας ικανοποιεί.
- Κατ' ακρίβειαν, οι Αξίες αυτές δεν είναι διαφορετικές από τις προσωπικές αξίες, αλλά αποτελούν μια πιο εστιασμένη εφαρμογή στον **Επαγγελματικό Τομέα** και ως εκ τούτου, μπορούμε να τις αποκαλούμε **Επαγγελματικές μας Αξίες**.





Προβληματισμοί προς συζήτηση: (1)

- Εάν **ΘΕΛΩ/ΜΟΥ ΑΡΕΣΕΙ** κάτι και του **ΠΡΟΣΔΙΔΩ ΑΞΙΑ** , μπορεί αυτό να συμβάλλει/ επηρεάζει στο να **ΜΠΟΡΩ** να το κάνω, ανεξάρτητα αν δεν υπάρχει ένα υπόστρωμα Ικανοτήτων/Δεξιοτήτων;

Μπορούν να αποτελέσουν έναν **ΙΣΧΥΡΟ ΜΟΧΛΟ** στην ανάδειξη των ικανοτήτων οι οποίες ικανότητες πρέπει **ΝΑ ΥΠΑΡΧΟΥΝ ΣΕ ΚΑΠΟΙΟ ΕΝΔΕΔΕΙΓΜΕΝΟ ΒΑΘΜΟ**.

Το υπόστρωμα αυτό των Ικανοτήτων μπορεί να είναι «θαμμένο» για κάποιους λόγους ή όχι αρκετά συνειδητοποιημένο /μορφοποιημένο στη χρονική στιγμή που λαμβάνεται η **ΑΠΟΦΑΣΗ**.

ΠΙΘΑΝΟ ΣΕΝΑΡΙΟ ΑΠΑΝΤΗΣΗΣ

Θέληση και Προσδοκία Αξίας:

- Κάποιος μπορεί να αγαπά τη μουσική και να θαυμάζει πχ.τους Πιανίστες, προσδίδοντας στο πιάνο μεγάλη αξία ως μορφή έκφρασης κ επαγγελματικής απασχόλησης.
- Αυτή η αγάπη και η προσδοκία ότι η εκμάθηση πιάνου θα φέρει χαρά ή προσωπική κ επαγγελματική ολοκλήρωση δημιουργεί την παρακίνηση για να ξεκινήσει.

Έλλειψη Υποβάθρου/Ικανοτήτων:

Το άτομο μπορεί να μην έχει καμία προηγούμενη εμπειρία στη μουσική, ούτε να διαθέτει ικανότητες/ δεξιότητες, όπως καλή αντίληψη ρυθμού ή συντονισμό χεριών.

Επιμονή και Εξάσκηση:

Επειδή θέλει πολύ να το πετύχει, αφιερώνει χρόνο και κόπο στην εξάσκηση.

Με την καθοδήγηση Δασκάλου ή μέσω αυτομάθησης, μαθαίνει/αποκτά σταδιακά τον βαθμό των ικανοτήτων / δεξιοτήτων πχ. να παίζει νότες, να διαβάζει παρτιτούρες και να συνδυάζει κινήσεις.

Εξέλιξη Δεξιοτήτων/Ικανοτήτων μέσω Αγάπης/Θέλησης: Η θέληση και η εκτίμηση για το πιάνο ενισχύονται καθώς βλέπει πρόοδο. Αυτό τροφοδοτεί έναν κύκλο θετικής ενίσχυσης: περισσότερη εξάσκηση → περισσότερη επιτυχία → περισσότερη επιθυμία περισσότερο εξάσκηση.

Προβληματισμοί προς συζήτηση: (2)

- Εάν **ΜΠΟΡΩ** κάτι, συμβάλλει/επηρεάζει στο να το **ΘΕΛΩ/ΜΟΥ ΑΡΕΣΕΙ** και να του **ΠΡΟΣΔΙΔΩ ΑΞΙΑ**, έστω και αν δεν υπάρχει ένα υπόστρωμα Ενδιαφερόντων και Αξιών;

ΠΙΘΑΝΟ ΣΕΝΑΡΙΟ ΑΠΑΝΤΗΣΗΣ

Κατάσταση Ικανοτήτων: Ένας άνθρωπος μπορεί να ξεκινήσει να δουλεύει σε έναν Τομέα που δεν τον ενδιαφέρει ιδιαίτερα πχ., στον Προγραμματισμό, αλλά μπορεί να το ασκήσει και παράλληλα βρίσκει εργοδότηση.

Ανάπτυξη Δεξιοτήτων: Με τον χρόνο, αρχίζει να αποκτά βασικές ικανότητες και γίνεται καλός σε αυτό τον Τομέα. Η όλη διαδικασία της εργασίας και η επιτυχία του σε αναδυόμενες σχετικές προκλήσεις, μπορεί να επιφέρουν την έναρξη απόκτηση ενδιαφέροντος και αρέσκειας της δραστηριότητας αυτής.

Αναδυόμενο Ενδιαφέρον: Μέσω αυτής της επιτυχίας, αναπτύσσει σεβασμό και εκτίμηση για τον Τομέα αυτό , ακόμα κι αν αρχικά δεν υπήρχε κανένα σχετικό ενδιαφέρον ή αξία.

Εξέλιξη του Ενδιαφέροντος μέσω της Ικανότητας: Αν η ικανότητα /επιδεξιότητα έρχεται στο προσκήνιο, αναγνωρίζεται από τον ίδιο, αλλά και τους άλλους, μπορεί να ενισχυθεί περαιτέρω ο βαθμός ενδιαφέροντος για αυτή τη δραστηριότητα.

Προβληματισμοί προς συζήτηση: (3)

- Σε περίπτωση που δεν βρίσκονται κατά το δυνατόν σε ισορροπία οι Ιδιότητες (Ικανότητες/Δεξιότητες, Ενδιαφέροντα, Αξίες) , τότε ποια ιδιότητα νομίζετε ότι πρέπει να λειτουργήσει περισσότερο έντονα σε σχέση με την κατεύθυνση απόφασης του Ατόμου;
- Τί οφείλει να προσπαθήσει το Άτομο να κάνει προκειμένου να βρίσκονται σε κατά το δυνατόν ισορροπία το **ΜΠΟΡΩ**, το **ΘΕΛΩ** και το **ΠΡΟΣΔΙΔΩ ΑΞΙΑ**; Ποια «δύναμη»/ παράγοντα πρέπει να διεργαστεί το Άτομο;

Προβληματισμοί προς συζήτηση: (3)

- Σε περίπτωση που δεν βρίσκονται κατά το δυνατόν σε ισορροπία οι Ιδιότητες (**Ικανότητες/Δεξιότητες, Ενδιαφέροντα, Αξίες**), τότε ποια Ιδιότητα νομίζετε ότι πρέπει να λειτουργήσει περισσότερο έντονα σε σχέση με την κατεύθυνση απόφασης του Ατόμου;

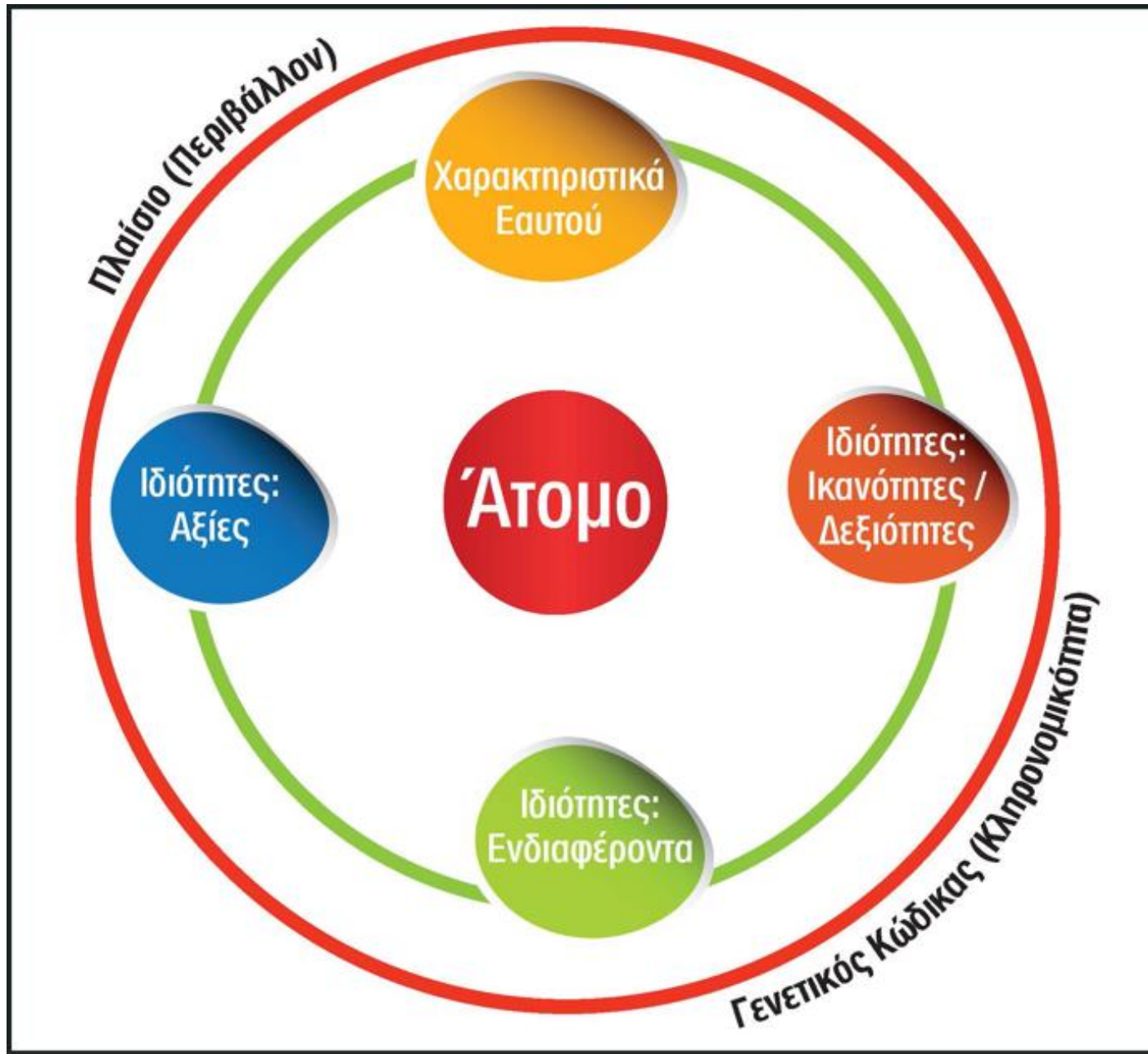
Και οι 3 Ιδιότητες μπορούν να συλλειτουργήσουν και γενικά να συλλειτουργούν με το όλο σύνολο του ΕΑΥΤΟΥ του Ατόμου.

Παράλληλα, μπορεί να σημειωθεί ότι πιθανόν το Ενδιαφέρον σε κάποιες συνθήκες του ΕΑΥΤΟΥ να σταθεί πιο δυνατό στην κατεύθυνση Απόφασης του Ατόμου.

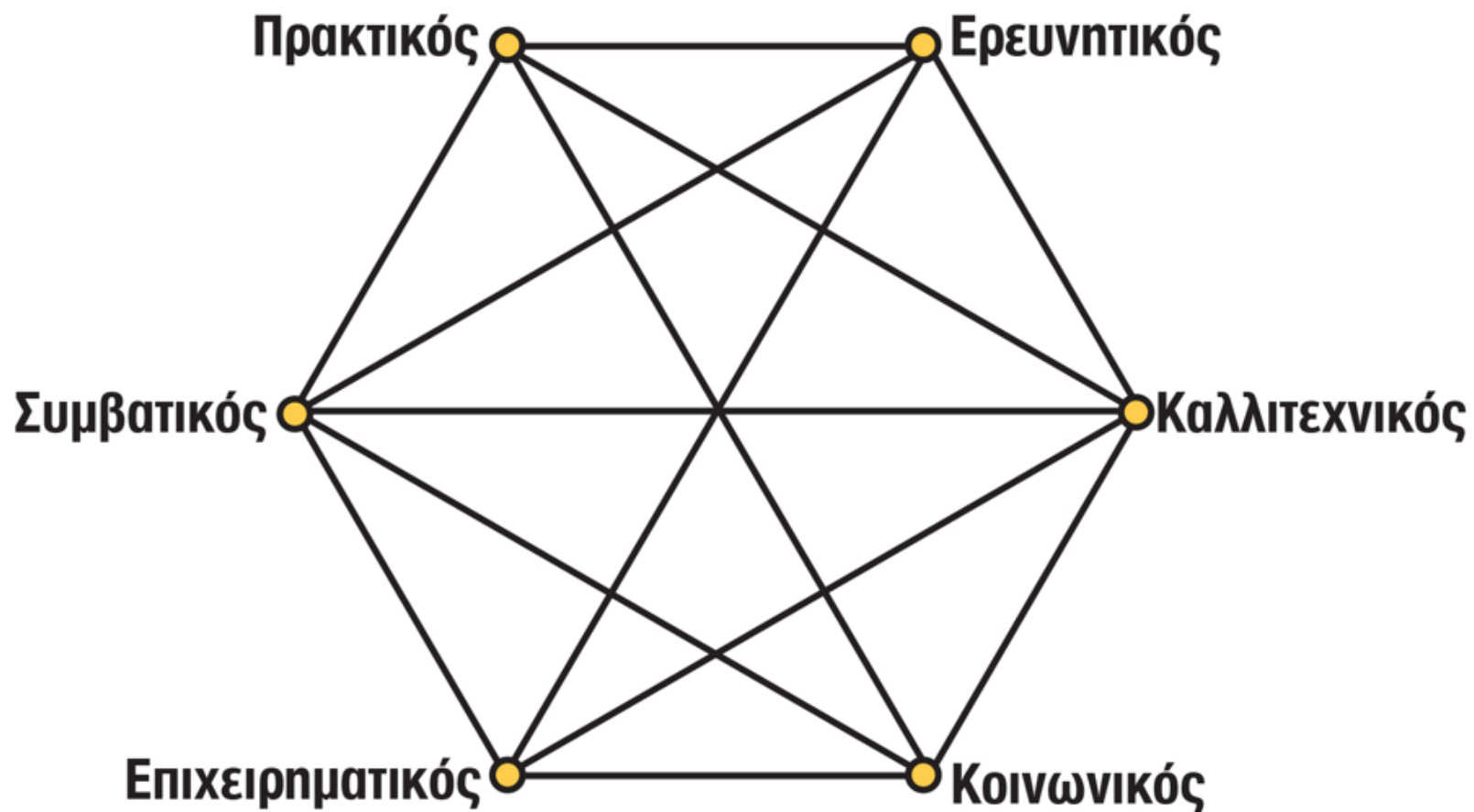
Προβληματισμοί προς συζήτηση: (4)

- Τί οφείλει να προσπαθήσει το Άτομο να κάνει προκειμένου να βρίσκονται σε κατά το δυνατόν ισορροπία το **ΜΠΟΡΩ** (Ικανότητες/Δεξιότητες), το **ΘΕΛΩ** (Ικανότητες/Δεξιότητες) και το **ΠΡΟΣΔΙΔΩ ΑΞΙΑ** (Αξίες); Ποια «δύναμη»/παράγοντα πρέπει να διεργαστεί το Άτομο;

Τη Διεργασία της **ΑΥΤΟΓΝΩΣΙΑΣ** μέσω της **Αυτοπαρατήρησης** προκειμένου **ΣΤΑΔΙΑΚΑ** **ΝΑ** συνειδητοποιεί, να μορφοποιεί και να επεξεργάζεται τα στοιχεία του Γενετικού και του Επίκτητου περιβάλλοντος και στο πως λειτουργούν με Όλο του το **ΕΙΝΑΙ**



Το Εξάγωνο του J. Holland



ΚΕΦΑΛΑΙΟ Β΄

ΠΛΗΡΟΦΟΡΗΣΗ

ΚΕΦΑΛΑΙΟ Β΄ ΠΛΗΡΟΦΟΡΗΣΗ

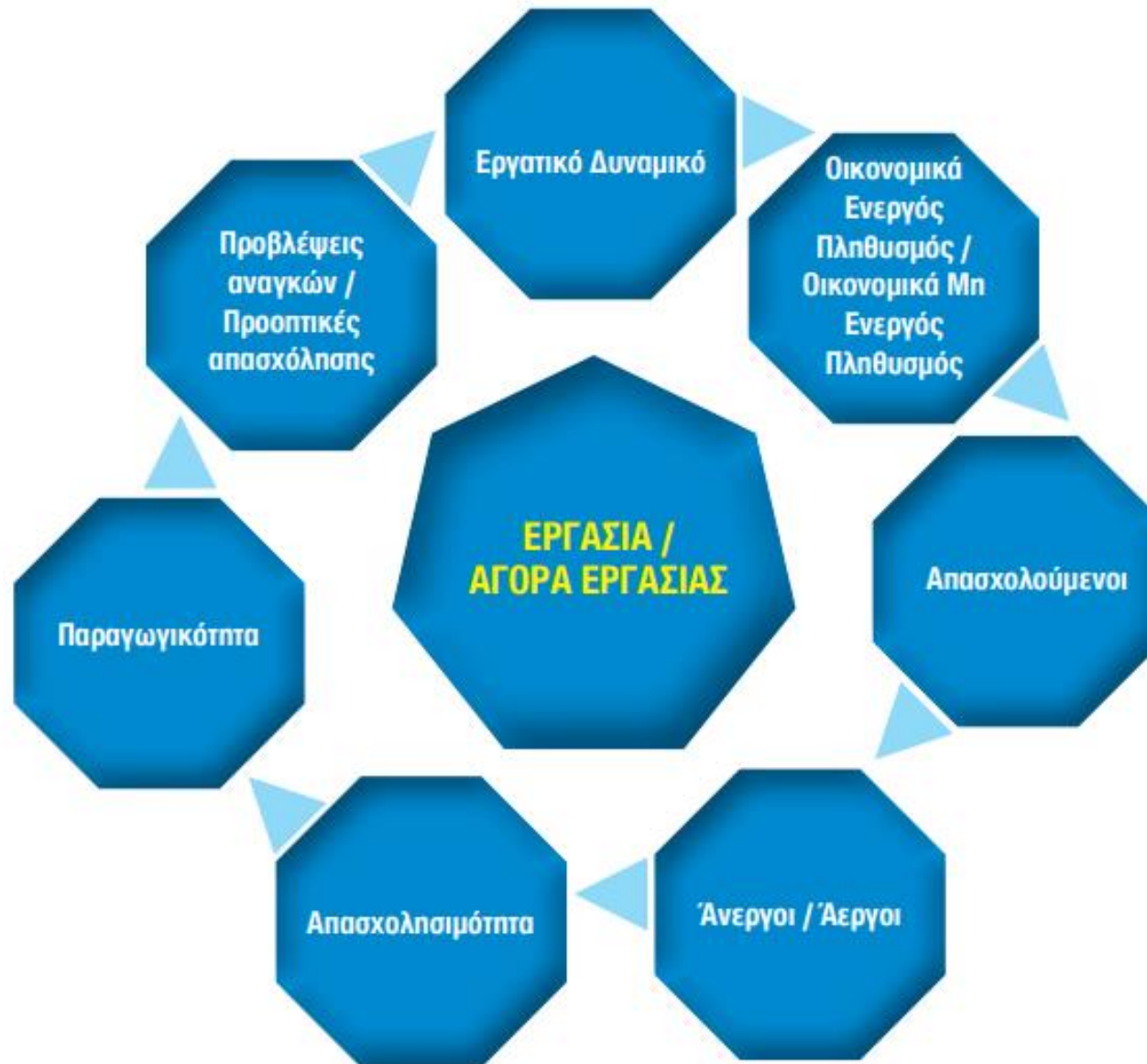
- 1^η Ενότητα : Εργασία- Αγορά Εργασίας
- 2^η Ενότητα: Κοινωνία/Κόσμος των Επαγγελματιών
- 3^η Ενότητα: Εκπαιδευτικό Σύστημα- Πρόσβαση στην Ανώτερη Εκπαίδευση -Αγορά Εργασίας
- 4^η Ενότητα: «Εργαλεία»/ Φορείς που συνδέονται με την Αγορά Εργασίας /Κοινωνία των Επαγγελματιών
- 5^η Ενότητα: Δράσεις της ΥΣΕΑ και άλλων Φορέων για την εξοικείωση των μαθητών με την Αγορά Εργασίας και την Κοινωνία των Επαγγελματιών

ΚΕΦΑΛΑΙΟ Β΄

ΠΛΗΡΟΦΟΡΗΣΗ

ΕΝΟΤΗΤΑ 1^Η

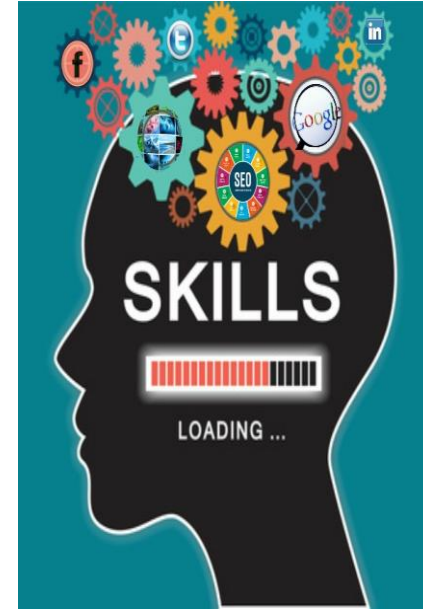
ΕΡΓΑΣΙΑ – ΑΓΟΡΑ ΕΡΓΑΣΙΑΣ – ΤΟΠΙΚΕΣ ΚΑΙ ΔΙΕΘΝΕΙΣ ΤΑΣΕΙΣ ΕΡΓΑΣΙΑΣ





Δεξιότητες

- Προβλεψιμότητα
- Απασχολησιμότητα
- Ευελιξία / ευελιξία γνώσης
- Μετασχηματισμός γνώσης
- Προσαρμοστικότητα
- Ανθεκτικότητα
- Αυτεπάρκεια
- Ομαδική Εργασία
- Αλληλοσυμπλήρωση εργασιακών δραστηριοτήτων
- Εμπλουτισμό εργασιακών καθηκόντων
- Πολυειδίκευση
- **Ψηφιακές Δεξιότητες**
- Αυτοαποτελεσματικότητα
- Δημιουργικότητα
- Εφαρμοσιμότητα
- Σχεδιασμός ζωής
- Συλλειτουργικότητα / Συνθετικότητα
- Ενσυνείδητη άσκηση δια βίου ανάπτυξης / ωρίμανσης



Χάσμα Δεξιοτήτων - Skills Mismatch

ΧΑΣΜΑ ΔΕΞΙΟΤΗΤΩΝ: Αναντιστοιχία μεταξύ προσφοράς και ζήτησης δεξιοτήτων.

Είναι η διαφορά μεταξύ των δεξιοτήτων που χρειάζεται ο εργοδότης και των δεξιοτήτων που έχει ο εργαζόμενος.

Συνήθως όταν οι απαιτήσεις της αγοράς εργασίας **εξελίσσονται πιο γρήγορα** από την ικανότητα των ατόμων να αποκτήσουν αυτές τις δεξιότητες.

ΑΝΑΝΤΙΣΤΟΙΧΙΑ ΔΕΞΙΟΤΗΤΩΝ παρατηρείται όταν το επίπεδο ή ο τύπος των δεξιοτήτων που είναι διαθέσιμες δεν αντιστοιχούν στις ανάγκες της αγοράς εργασίας.

<https://www.cedefop.europa.eu/el/tools/vet-glossary/glossary/vaardigheidskloof>

ΕΠΑΓΓΕΛΜΑΤΑ ΤΟΥ ΜΕΛΛΟΝΤΟΣ

ΝΕΕΣ ΕΙΔΙΚΟΤΗΤΕΣ ΠΟΥ ΑΝΑΜΕΝΕΤΑΙ ΝΑ ΕΧΟΥΝ ΖΗΤΗΣΗ ΛΟΓΩ ΤΗΣ ΓΗΡΑΝΣΗΣ ΤΟΥ ΠΛΗΘΥΣΜΟΥ, ΤΗΣ ΨΗΦΙΑΚΗΣ ΜΕΤΑΒΑΣΗΣ, ΤΗΣ ΕΞΕΛΙΞΗΣ ΤΗΣ ΤΕΧΝΙΤΗΣ ΝΟΗΜΟΣΥΝΗΣ ΚΑΙ ΤΗΣ ΠΡΑΣΙΝΗΣ ΜΕΤΑΒΑΣΗΣ

Σύμφωνα με το Διεθνές Ινστιτούτο McKinsey στα επαγγέλματα του μέλλοντος βρίσκουμε Ειδικούς της Τεχνητής Νοημοσύνης, Ειδικούς του Ηλεκτρονικού Μάρκετινγκ, Μηχανικούς Ρομποτικής, Ειδικούς Διαχείρισης Κινδύνων και Ειδικούς Ανάλυσης Ασφάλειας Πληροφοριών στη Λειτουργία των Επιχειρήσεων, ενώ στους τομείς που θα είναι σε ζήτηση βρίσκονται οι Επαγγελματίες Υγείας και οι Επιστήμονες STEM.

<https://www.mckinsey.com/featured-insights/future-of-work>

ΕΠΑΓΓΕΛΜΑΤΑ ΤΟΥ ΜΕΛΛΟΝΤΟΣ

- Αναλυτές Δεδομένων
- Ειδικοί στην Τεχνητή Νοημοσύνη
- Αναλυτές Ψηφιακών Συστημάτων
- Ειδικοί στην Πράσινη Ανάπτυξη και Διαχείριση Περιβάλλοντος
- Επαγγελματίες Υγείας
- Κατασκευαστές Μελών Ανθρώπινου Σώματος
- Σύμβουλοι Ηλικιωμένων

<https://www.mckinsey.com/featured-insights/future-of-work>

ΚΕΦΑΛΑΙΟ Β΄

ΠΛΗΡΟΦΟΡΗΣΗ

ΕΝΟΤΗΤΑ 2^Η

ΚΟΙΝΩΝΙΑ/ΚΟΣΜΟΣ ΤΩΝ ΕΠΑΓΓΕΛΜΑΤΩΝ
ΤΑΞΙΝΟΜΗΣΗ ΕΠΑΓΓΕΛΜΑΤΩΝ – ISCO,ESCO

10

ΕΠΑΓΓΕΛΜΑΤΙΚΗ ΚΑΤΗΓΟΡΙΑ (Ε.Κ.)

0



Ένοπλες Δυνάμεις

01 Αξιωματικοί των Ενόπλων Δυνάμεων

02 Υπαξιωματικοί των Ενόπλων Δυνάμεων

03 Άλλα μέλη των Ενόπλων Δυνάμεων

1



Ανώτερα Διευθυντικά και Διοικητικά Στελέχη

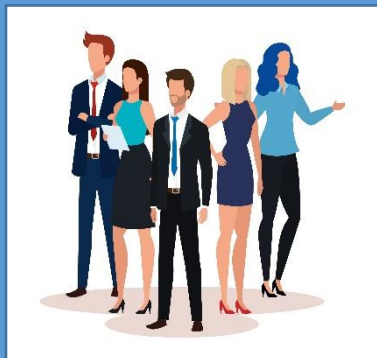
11 Γενικοί Διευθυντές, Ανώτερα Διοικητικά Στελέχη και Μέλη των Νομοθετικών Σωμάτων

12 Διοικητικοί και Εμπορικοί Διευθυντές

13 Διευθυντές Παραγωγής και Εξειδικευμένων Υπηρεσιών

14 Διευθυντές Ξενοδοχείων, Εστιατορίων, Επιχειρήσεων, Χονδρικού και Λιανικού Εμπορίου και άλλων Υπηρεσιών

2



Προσωντούχοι Επιστημών και Άλλοι Ειδικοί

21 Προσωντούχοι Επιστημών και Μηχανικής

22 Προσωντούχοι του τομέα Υγείας

23 Εκπαιδευτικοί

24 Λογιστές, Σύμβουλοι και άλλοι Επαγγελματίες Επιχειρήσεων και Διοίκησης

25 Ειδικοί του Τομέα των Τεχνολογιών Πληροφόρησης και Επικοινωνίας

26 Ειδικοί του Νομικού, Κοινωνικού και Πολιτιστικού Κλάδου

3



Τεχνικοί και Βοηθοί Ασκούντες συναφή Επαγγέλματα

31 Τεχνικοί Βοηθοί Φυσικών Επιστημών και Μηχανικής

32 Τεχνικοί του Τομέα της Υγείας

33 Βοηθοί Λογιστών, Συμβούλων και άλλων Ειδικών Επιχειρήσεων και Διοίκησης

34 Βοηθοί Ειδικών του Νομικού, Κοινωνικού και Πολιτιστικού Τομέα και ασκούντες συναφή Επαγγέλματα

35 Τεχνικοί του Τομέα της Πληροφόρησης και Επικοινωνίας

4



Γραφεία

41 Γραφεία γενικών καθηκόντων και Χειριστές Μηχανών με πληκτρολόγιο

42 Γραφεία Εξυπηρέτησης πελατών

43 Γραφεία Καταγραφής Αριθμητικών Δεδομένων και Υλικών

44 Άλλοι Γραφεία

5



Απασχολούμενοι στην παροχή Υπηρεσιών και στις Πωλήσεις

51 Απασχολούμενοι στην παροχή Προσωπικών Υπηρεσιών

52 Απασχολούμενοι στις Πωλήσεις

53 Απασχολούμενοι στην παροχή Προσωπικής φροντίδας

54 Απασχολούμενοι στην παροχή υπηρεσιών προστασίας

6



Ειδικευμένοι Γεωργοί ,Κτηνοτρόφοι ,Δασοκόμοι και Αλιείς

61 Ειδικευμένοι Γεωργοί και Κτηνοτρόφοι

62 Ειδικευμένοι Δασών, Αλιείας και Κυνηγοί

63 Γεωργοί, Κτηνοτρόφοι, Ψαράδες, Κυνηγοί και Συλλέκτες Φυτικών Προϊόντων, για ιδία κατανάλωση

7



Ειδικευμένοι Τεχνίτες και Ασκούντες συναφή Επαγγέλματα

71 Τεχνίτες ανέγερσης και αποπεράτωσης κτιρίων, πλην των ηλεκτρολόγων

72 Τεχνίτες μεταλλικών κατασκευών, μηχανημάτων και ασκούντες συναφή επαγγέλματα

73 Χρυσοχοί, Αγγειοπλάστες, Κεραμοποιοί, Τεχνίτες Χειροτεχνίας, Τυπογράφοι και παρόμοιοι

74 Τεχνικοί Ηλεκτρολογίας και Ηλεκτρονικής

75 Τεχνίτες Επεξεργασίας και παραγωγής τροφίμων, επίπλων, ειδών ένδυσης, υποδημάτων, προϊόντων δέρματος και παρόμοιοι

8



Χειριστές Βιομηχανικών Εγκαταστάσεων, Μηχανημάτων και Εξοπλισμού και Συναρμολογητές

81 Χειριστές σταθερών Βιομηχανικών Εγκαταστάσεων και Μηχανημάτων

82 Συναρμολογητές

83 Οδηγοί Μεταφορικών μέσων και Χειριστές κινητού εξοπλισμού

9



Ανειδίκευτοι εργάτες Χειρονάκτες και Μικροεπαγγελματίες Καθαριστές και Βοηθοί

91 Καθαριστές και Βοηθοί

92 Ανειδίκευτοι Εργάτες Γεωργίας, Δασών και Αλιείας

93 Ανειδίκευτοι Εργάτες Ορυχείων, Κατασκευών, Μεταποίησης και Μεταφορών

94 Βοηθοί Μάγειρα

95 Πλανόδιοι Πωλητές και Παροχείς Υπηρεσιών και ασκούντες συναφή επαγγέλματα

96 Εργάτες αποκομιδής απορριμμάτων και λοιποί ανειδίκευτοι εργάτες

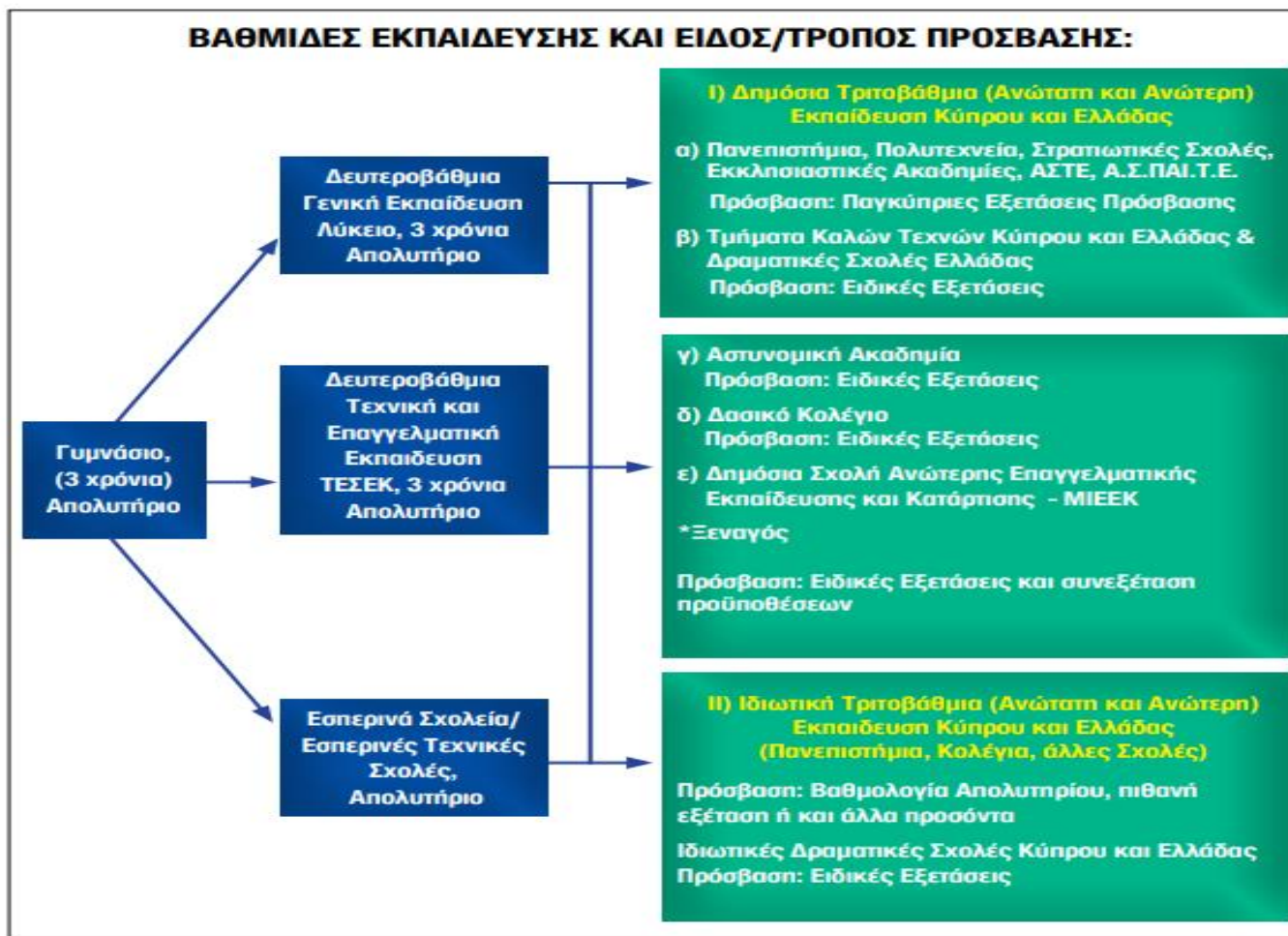
ΚΕΦΑΛΑΙΟ Β΄

ΠΛΗΡΟΦΟΡΗΣΗ

ΕΝΟΤΗΤΑ 3^Η

ΒΑΘΜΙΔΕΣ ΕΚΠΑΙΔΕΥΣΗΣ – ΠΡΟΣΒΑΣΗ ΣΤΗΝ ΑΝΩΤΕΡΗ ΕΚΠΑΙΔΕΥΣΗ –
ΑΓΟΡΑ ΕΡΓΑΣΙΑΣ

ΒΑΘΜΙΔΕΣ ΕΚΠΑΙΔΕΥΣΗΣ ΚΑΙ ΕΙΔΟΣ/ΤΡΟΠΟΣ ΠΡΟΣΒΑΣΗΣ



ΒΑΘΜΙΔΕΣ ΕΚΠΑΙΔΕΥΣΗΣ ΚΑΙ ΕΙΔΟΣ/ΤΡΟΠΟΣ ΠΡΟΣΒΑΣΗΣ



**ΔΗΜΟΣΙΑ ΑΝΩΤΕΡΗ ΕΚΠΑΙΔΕΥΣΗ
ΚΥΠΡΟΥ ΚΑΙ ΕΛΛΑΔΑΣ**

ΔΙΑΔΙΚΑΣΙΑ ΠΡΟΣΒΑΣΗΣ (2026)

ΔΗΜΟΣΙΑ ΑΝΩΤΕΡΗ ΕΚΠΑΙΔΕΥΣΗ ΚΥΠΡΟΥ ΚΑΙ ΕΛΛΑΔΑΣ

4 Επιστημονικά Πεδία Α.Α.Ε.Ι. Κύπρου

4 Επιστημονικά Πεδία Α.Α.Ε.Ι. Ελλάδας

= Συναφές περιεχόμενο σπουδών - Σχετικό συγγενές αντικείμενο εργασίας

=Τα ίδια σχεδόν εξεταζόμενα μαθήματα Πρόσβασης σε Τμήματα του ίδιου Επιστημονικού Πεδίου

ΕΠΙΣΤΗΜΟΝΙΚΑ ΠΕΔΙΑ:

Ομαδοποίηση Τμημάτων που ανήκουν σε διάφορες Σχολές στα Δημόσια ΑΑΕΙ Κύπρου και Ελλάδας.
Επιλογή από ένα μόνο Επιστημονικό Πεδίο κατά την υποβολή της Δήλωσης Προτίμησης των Σχολών/Τμημάτων των ΑΑΕΙ Ελλάδας.

<u>1ο ΕΠΙΣΤΗΜΟΝΙΚΟ ΠΕΔΙΟ</u> ΑΝΘΡΩΠΙΣΤΙΚΩΝ, ΝΟΜΙΚΩΝ ΚΑΙ ΚΟΙΝΩΝΙΚΩΝ ΕΠΙΣΤΗΜΩΝ	<u>3ο ΕΠΙΣΤΗΜΟΝΙΚΟ ΠΕΔΙΟ</u> ΕΠΙΣΤΗΜΩΝ ΥΓΕΙΑΣ ΚΑΙ ΖΩΗΣ
<u>2ο ΕΠΙΣΤΗΜΟΝΙΚΟ ΠΕΔΙΟ</u> ΘΕΤΙΚΩΝ ΚΑΙ ΤΕΧΝΟΛΟΓΙΚΩΝ ΕΠΙΣΤΗΜΩΝ	<u>4ο ΕΠΙΣΤΗΜΟΝΙΚΟ ΠΕΔΙΟ</u> ΕΠΙΣΤΗΜΩΝ ΟΙΚΟΝΟΜΙΑΣ ΚΑΙ ΠΛΗΡΟΦΟΡΙΚΗΣ

1^ο ΕΠΙΣΤΗΜΟΝΙΚΟ ΠΕΔΙΟ ΑΝΘΡΩΠΙΣΤΙΚΩΝ , ΝΟΜΙΚΩΝ ΚΑΙ ΚΟΙΝΩΝΙΚΩΝ ΕΠΙΣΤΗΜΩΝ

A) Πανεπιστήμια : (Περιεκτική αναφορά)

- Θεολογία, Φιλολογία και Παιδαγωγικά
- Σύγχρονες Ανθρωπιστικές και Κοινωνικές Επιστήμες (Νομική, Πολιτική Επιστήμη, Κοινωνιολογία, Ψυχολογία, Δημοσιογραφία, Μ.Μ.Ε., Θεατρολογία, Μουσικές Σπουδές)
- Ξένες Γλώσσες, Μετάφραση-Διερμηνεία, Βαλκανικές Σπουδές, Τουρκικές Σπουδές
- Στρατολογική σχολή Σ.Σ.Α.Σ.,

B) Ανώτατες Εκκλησιαστικές Ακαδημίες (Α.Ε.Α.)

2^ο ΕΠΙΣΤΗΜΟΝΙΚΟ ΠΕΔΙΟ ΘΕΤΙΚΩΝ ΚΑΙ ΤΕΧΝΟΛΟΓΙΚΩΝ ΕΠΙΣΤΗΜΩΝ

A) Πανεπιστήμια - Πολυτεχνεία: (Περιεκτική αναφορά)

Μαθηματικά, Φυσική, Χημεία, Γεωλογία, Δασολογία, Βιολογία, Πληροφορική, Αρχιτεκτονική, Πολιτική Μηχανική, Αγρονομία / Τοπογραφία, Γεωπονία, Μηχανολογία, Ηλεκτρολογία, Αεροναυπηγική Μηχανική, Ναυπηγική Μηχανική, Μηχανική Περιβάλλοντος, Παιδαγωγικά, Μουσικές Σπουδές, Φυσική Αγωγή, Στρατιωτικές Σχολές

B) Ανώτατη Σχολή Παιδαγωγικής και Τεχνολογικής Εκπαίδευσης (Α.Σ.ΠΑΙ.ΤΕ.)

3^ο ΕΠΙΣΤΗΜΟΝΙΚΟ ΠΕΔΙΟ ΕΠΙΣΤΗΜΩΝ ΥΓΕΙΑΣ ΚΑΙ ΖΩΗΣ

Α) Πανεπιστήμια (Περιεκτική Αναφορά)

Ιατρική, Κτηνιατρική, Φαρμακευτική, Νοσηλευτική, Βιοχημεία και Βιοτεχνολογία, Βιολογία, Γεωπονία, Δασολογία και Διαχείριση Περιβάλλοντος, Αμπελουργία και Οινολογία, Παιδαγωγικά, Διαιτολογία- Διατροφολογία, Φυσική Αγωγή, Μουσικές Σπουδές, Λογοθεραπεία, Νοσηλευτική, Φυσικοθεραπεία, Εργοθεραπεία, Τεχνολογία Τροφίμων

4^ο ΕΠΙΣΤΗΜΟΝΙΚΟ ΠΕΔΙΟ ΕΠΙΣΤΗΜΩΝ ΟΙΚΟΝΟΜΙΑΣ ΚΑΙ ΠΛΗΡΟΦΟΡΙΚΗΣ

- Α) Πανεπιστήμια: (Περιεκτική αναφορά)

Οικονομικές Επιστήμες, Δημόσια Διοίκηση και Διοίκηση Επιχειρήσεων, Διεθνείς και Ευρωπαϊκές Οικονομικές Σπουδές, Διοικητική Επιστήμη και Τεχνολογία, Λογιστική και Χρηματοοικονομική, Μάρκετινγκ και Επικοινωνία, Επιστήμη Υπολογιστών, Εφαρμοσμένη Πληροφορική, Ναυτιλιακές Σπουδές, Στατιστική και Ασφαλιστική Επιστήμη, Μουσικές Σπουδές, Παιδαγωγικά

Β) Ανώτερες Σχολές Τουριστικής Εκπαίδευσης (Α.Σ.Τ.Ε.)

ΣΗΜΕΙΩΣΗ: Κάποια Τμήματα Πανεπιστημίων είναι ενταγμένα σε πέραν του ενός Επιστημονικού Πεδίου π.χ. Παιδαγωγικά, Βιολογία, Χημεία, Μουσικές Σπουδές, Γεωπονία, Δασολογία, Πληροφορική, Φυσική Αγωγή κ.ά.

Πλαίσια Πρόσβασης :

Κυπριακό Σύστημα για την Πρόσβαση σε Τμήματα/Σχολές ενταγμένα στα 4 Επιστημονικά Πεδία της Δημόσιας Ανώτερης Εκπαίδευσης Κύπρου και Ελλάδας.

Κατηγορίες μαθημάτων Πρόσβασης:

Υποχρεωτικά

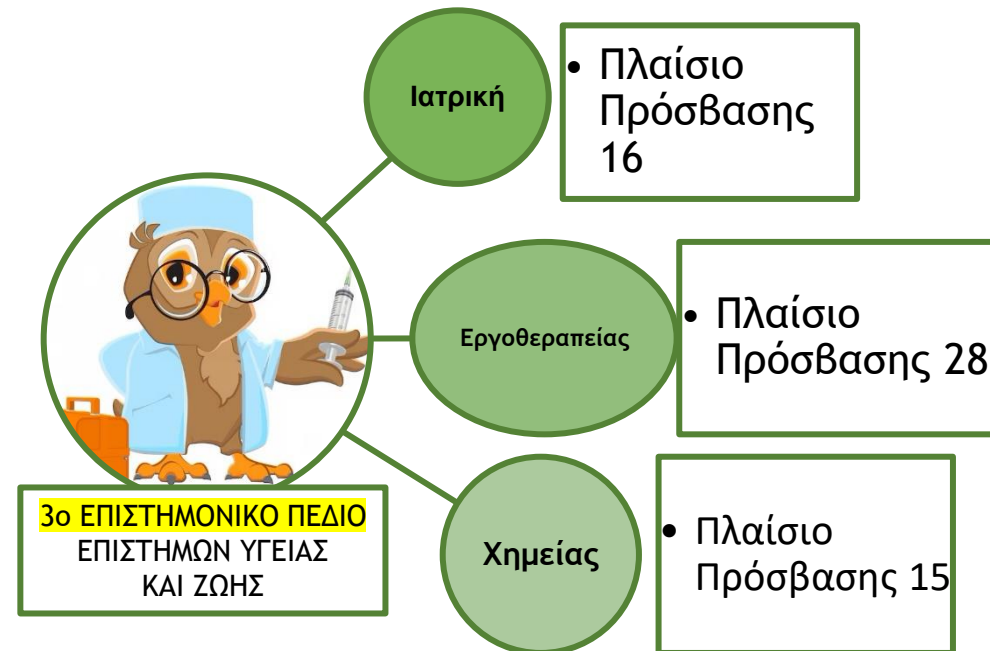
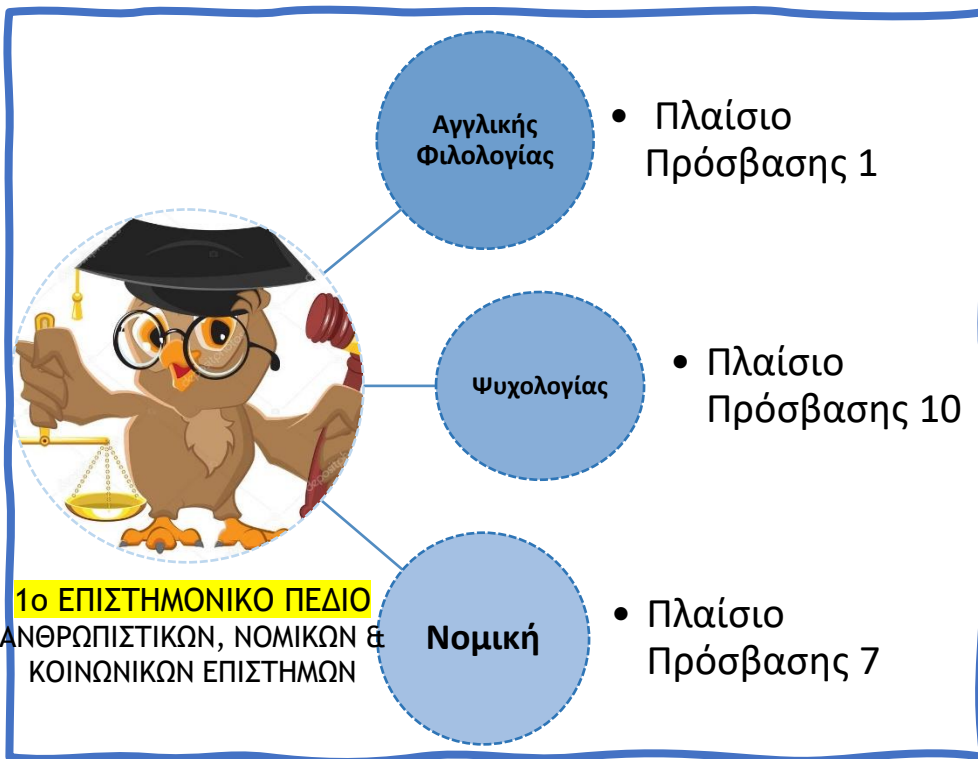
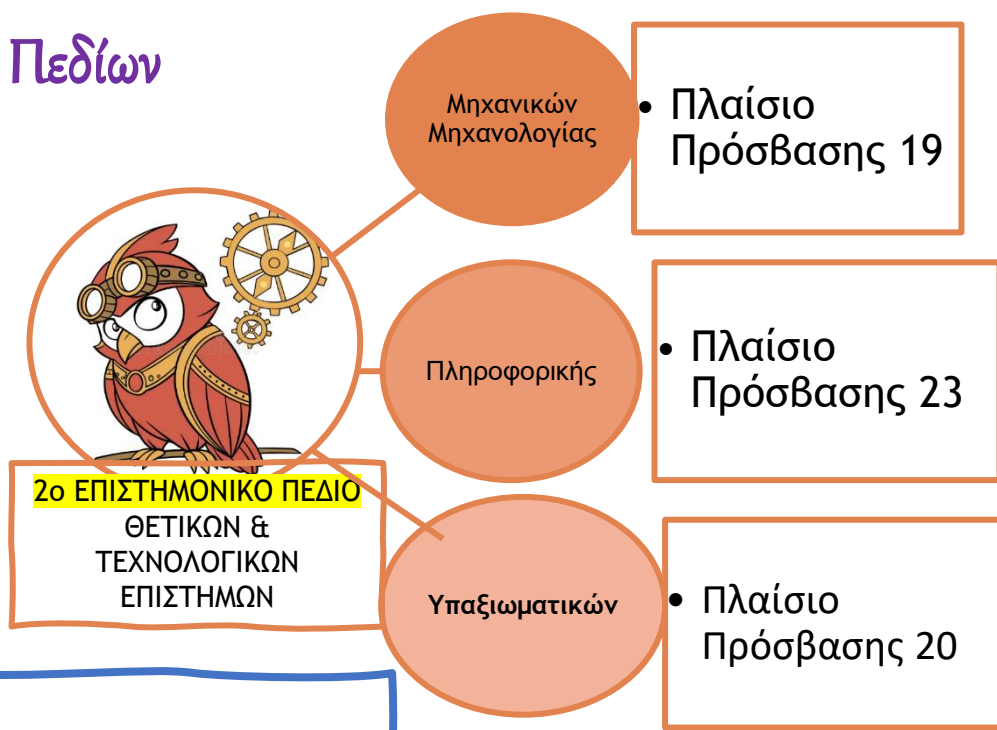
Επιλεγόμενα

Αντιστοίχιση Επιστημονικών Πεδίων

και

Πλαισίων Πρόσβασης –

Παραδείγματα



Παράδειγμα (Πλαίσιο Πρόσβασης 10)

Πλαίσιο Πρόσβασης 10		
Κωδικός Σχολής	Υποχρεωτικά Μαθήματα (2):	Επιλεγόμενα Μαθήματα (2):
	<ul style="list-style-type: none"> • Νέα Ελληνικά • Μαθηματικά ή Μαθηματικά Κ.Κ. 	<ul style="list-style-type: none"> • Αρχαία Ελληνικά • Ιστορία • Λατινικά • Αγγλικά • Οικονομικά • Φυσική • Βιολογία • Χημεία • Λογιστική
	ΠΑΝΕΠΙΣΤΗΜΙΑ/ΤΜΗΜΑ - ΚΥΠΡΟΣ	
1110	ΨΥΧΟΛΟΓΙΑΣ (Π.Κ.)	
1111	ΕΠΙΣΤΗΜΩΝ ΑΓΩΓΗΣ (ΔΗΜΟΤΙΚΗ ΕΚΠΑΙΔΕΥΣΗ) (Π.Κ.)	
1112	ΕΠΙΣΤΗΜΩΝ ΑΓΩΓΗΣ (ΠΡΟΔΗΜΟΤΙΚΗ ΕΚΠΑΙΔΕΥΣΗ) (Π.Κ.)	
3122	ΕΠΙΣΤΗΜΩΝ ΑΠΟΚΑΤΑΣΤΑΣΗΣ (ΛΟΓΟΘΕΡΑΠΕΙΑ/ΛΟΓΟΠΑΘΟΛΟΓΙΑ) (Τ.Π.Κ.)	
	ΠΑΝΕΠΙΣΤΗΜΙΑ/ΤΜΗΜΑ - ΕΛΛΑΔΑ	
1610	ΑΓΩΓΗΣ ΚΑΙ ΦΡΟΝΤΙΔΑΣ ΣΤΗΝ ΠΡΩΙΜΗ ΠΑΙΔΙΚΗ ΗΛΙΚΙΑ (ΘΕΣΣΑΛΟΝΙΚΗ – ΔΙ.ΠΑ.Ε.)	
673	ΑΓΩΓΗΣ ΚΑΙ ΦΡΟΝΤΙΔΑΣ ΣΤΗΝ ΠΡΩΙΜΗ ΠΑΙΔΙΚΗ ΗΛΙΚΙΑ (ΑΙΓΑΛΕΩ – ΠΑΝ. ΔΥΤ. ΑΤΤΙΚΗΣ)	
1241	ΑΓΩΓΗΣ ΚΑΙ ΦΡΟΝΤΙΔΑΣ ΣΤΗΝ ΠΡΩΙΜΗ ΠΑΙΔΙΚΗ ΗΛΙΚΙΑ (ΙΩΑΝΝΙΝΑ – ΠΑΝ. ΙΩΑΝΝΙΝΩΝ)	
356	ΓΕΩΓΡΑΦΙΑΣ (ΑΘΗΝΑ – ΧΑΡΟΚΟΠΕΙΟ)	
310	ΓΕΩΓΡΑΦΙΑΣ (ΜΥΤΙΛΗΝΗ – ΠΑΝ. ΑΙΓΑΙΟΥ)	
154	ΕΚΠΑΙΔΕΥΣΗΣ ΚΑΙ ΑΓΩΓΗΣ ΣΤΗΝ ΠΡΟΣΧΟΛΙΚΗ ΗΛΙΚΙΑ (ΑΘΗΝΑ – ΕΚΠΑ)	
134	ΕΠΙΣΤΗΜΩΝ ΠΡΟΣΧΟΛΙΚΗΣ ΑΓΩΓΗΣ ΚΑΙ ΕΚΠΑΙΔΕΥΣΗΣ (ΘΕΣΣΑΛΟΝΙΚΗ – ΑΠΘ)	
1286	ΕΠΙΣΤΗΜΩΝ ΤΗΣ ΕΚΠΑΙΔΕΥΣΗΣ ΚΑΙ ΚΟΙΝΩΝΙΚΗΣ ΕΡΓΑΣΙΑΣ (ΠΑΤΡΑ – ΠΑΝ. ΠΑΤΡΩΝ) (πρόσβαση και από το Πλαίσιο 6)	
136	ΕΠΙΣΤΗΜΩΝ ΤΗΣ ΕΚΠΑΙΔΕΥΣΗΣ ΚΑΙ ΤΗΣ ΑΓΩΓΗΣ ΣΤΗΝ ΠΡΟΣΧΟΛΙΚΗ ΗΛΙΚΙΑ (ΠΑΤΡΑ – ΠΑΝ. ΠΑΤΡΩΝ)	
160	ΕΠΙΣΤΗΜΩΝ ΤΗΣ ΕΚΠΑΙΔΕΥΣΗΣ ΣΤΗΝ ΠΡΟΣΧΟΛΙΚΗ ΗΛΙΚΙΑ (ΑΛΕΞΑΝΔΡΟΥΠΟΛΗ – ΔΠΘ)	
162	ΕΠΙΣΤΗΜΩΝ ΤΗΣ ΠΡΟΣΧΟΛΙΚΗΣ ΑΓΩΓΗΣ ΚΑΙ ΕΚΠΑΙΔΕΥΤΙΚΟΥ ΣΧΕΔΙΑΣΜΟΥ (ΡΟΔΟΣ – ΠΑΝ. ΑΙΓΑΙΟΥ)	
1245	ΛΟΓΟΘΕΡΑΠΕΙΑΣ (ΙΩΑΝΝΙΝΑ – ΠΑΝ. ΙΩΑΝΝΙΝΩΝ) (πρόσβαση και από το Πλαίσιο 28) (βλ. Σημ.3)	
1515	ΛΟΓΟΘΕΡΑΠΕΙΑΣ (ΚΑΛΑΜΑΤΑ – ΠΑΝ.ΠΕΛ/ΝΗΣΟΥ) (πρόσβαση και από το Πλαίσιο 28) (βλ. Σημ.3)	
1274	ΛΟΓΟΘΕΡΑΠΕΙΑΣ (ΠΑΤΡΑ – ΠΑΝ. ΠΑΤΡΩΝ) (πρόσβαση και από το Πλαίσιο 28) (βλ. Σημ.3)	
128	ΠΑΙΔΑΓΩΓΙΚΟ ΔΗΜΟΤΙΚΗΣ ΕΚΠΑΙΔΕΥΣΗΣ (ΑΘΗΝΑ – ΕΚΠΑ)	
142	ΠΑΙΔΑΓΩΓΙΚΟ ΔΗΜΟΤΙΚΗΣ ΕΚΠΑΙΔΕΥΣΗΣ (ΑΛΕΞΑΝΔΡΟΥΠΟΛΗ – ΔΠΘ)	
164	ΠΑΙΔΑΓΩΓΙΚΟ ΔΗΜΟΤΙΚΗΣ ΕΚΠΑΙΔΕΥΣΗΣ (ΒΟΛΟΣ – ΠΑΝ. ΘΕΣΣΑΛΙΑΣ)	
140	ΠΑΙΔΑΓΩΓΙΚΟ ΔΗΜΟΤΙΚΗΣ ΕΚΠΑΙΔΕΥΣΗΣ (ΘΕΣΣΑΛΟΝΙΚΗ – ΑΠΘ)	
130	ΠΑΙΔΑΓΩΓΙΚΟ ΔΗΜΟΤΙΚΗΣ ΕΚΠΑΙΔΕΥΣΗΣ (ΙΩΑΝΝΙΝΑ – ΠΑΝ. ΙΩΑΝΝΙΝΩΝ)	
132	ΠΑΙΔΑΓΩΓΙΚΟ ΔΗΜΟΤΙΚΗΣ ΕΚΠΑΙΔΕΥΣΗΣ (ΡΕΘΥΜΝΟ – ΠΑΝ. ΚΡΗΤΗΣ)	
143	ΠΑΙΔΑΓΩΓΙΚΟ ΔΗΜΟΤΙΚΗΣ ΕΚΠΑΙΔΕΥΣΗΣ (ΡΟΔΟΣ – ΠΑΝ. ΑΙΓΑΙΟΥ)	

Παράδειγμα (Πλαίσιο Πρόσβασης 19)

Πλαίσιο Πρόσβασης 19		
Κωδικός Σχολής	Υποχρεωτικά Μαθήματα (3): <ul style="list-style-type: none"> • Νέα Ελληνικά • Μαθηματικά • Φυσική 	Επιλεγόμενα Μαθήματα (1): <ul style="list-style-type: none"> • Χημεία • Βιολογία • Πληροφορική • Ελεύθερο – Προοπτικό Σχέδιο • Αρχιτεκτονικό – Τεχνικό Σχέδιο ή Αρχιτεκτονικό Σχέδιο Τ.Σ. (Θ.Κ.) • Σχεδιασμός και Τεχνολογία ή Τεχνολογία Τ.Σ. (Θ.Κ.)
	ΚΥΠΡΟΣ: ΤΜΗΜΑ-ΠΑΝΕΠΙΣΤΗΜΙΟ	
4106	ΗΛΕΚΤΡΟΛΟΓΩΝ ΜΗΧΑΝΙΚΩΝ ΚΑΙ ΜΗΧΑΝΙΚΩΝ ΥΠΟΛΟΓΙΣΤΩΝ (ΗΛΕΚΤΡΟΛΟΓΩΝ ΜΗΧΑΝΙΚΩΝ) (Π.Κ.)	
4107	ΗΛΕΚΤΡΟΛΟΓΩΝ ΜΗΧΑΝΙΚΩΝ ΚΑΙ ΜΗΧΑΝΙΚΩΝ ΥΠΟΛΟΓΙΣΤΩΝ (ΜΗΧΑΝΙΚΩΝ ΥΠΟΛΟΓΙΣΤΩΝ) (Π.Κ.)	
4128	ΗΛΕΚΤΡΟΛΟΓΩΝ ΜΗΧΑΝΙΚΩΝ ΚΑΙ ΜΗΧΑΝΙΚΩΝ ΗΛΕΚΤΡΟΝΙΚΩΝ ΥΠΟΛΟΓΙΣΤΩΝ ΚΑΙ ΠΛΗΡΟΦΟΡΙΚΗΣ (ΗΛΕΚΤΡΟΛΟΓΩΝ ΜΗΧΑΝΙΚΩΝ) (ΤΕΠΑΚ)	
4129	ΗΛΕΚΤΡΟΛΟΓΩΝ ΜΗΧΑΝΙΚΩΝ ΚΑΙ ΜΗΧΑΝΙΚΩΝ ΗΛΕΚΤΡΟΝΙΚΩΝ ΥΠΟΛΟΓΙΣΤΩΝ ΚΑΙ ΠΛΗΡΟΦΟΡΙΚΗΣ (ΜΗΧΑΝΙΚΩΝ ΗΛΕΚΤΡΟΝΙΚΩΝ ΥΠΟΛΟΓΙΣΤΩΝ ΚΑΙ ΠΛΗΡΟΦΟΡΙΚΗΣ) (ΤΕΠΑΚ)	
2101	ΜΑΘΗΜΑΤΙΚΩΝ ΚΑΙ ΣΤΑΤΙΣΤΙΚΗΣ (Π.Κ.)	
4102	ΜΗΧΑΝΙΚΩΝ ΜΗΧΑΝΟΛΟΓΙΑΣ ΚΑΙ ΚΑΤΑΣΚΕΥΑΣΤΙΚΗΣ (Π.Κ.)	
4123	ΜΗΧΑΝΟΛΟΓΩΝ ΜΗΧΑΝΙΚΩΝ ΚΑΙ ΕΠΙΣΤΗΜΗΣ ΚΑΙ ΜΗΧΑΝΙΚΗΣ ΥΛΙΚΩΝ (ΤΕΠΑΚ)	
4110	ΠΟΛΙΤΙΚΩΝ ΜΗΧΑΝΙΚΩΝ ΚΑΙ ΜΗΧΑΝΙΚΩΝ ΠΕΡΙΒΑΛΛΟΝΤΟΣ (ΠΟΛΙΤΙΚΩΝ ΜΗΧΑΝΙΚΩΝ) (Π.Κ.)	
4111	ΠΟΛΙΤΙΚΩΝ ΜΗΧΑΝΙΚΩΝ ΚΑΙ ΜΗΧΑΝΙΚΩΝ ΠΕΡΙΒΑΛΛΟΝΤΟΣ (ΜΗΧΑΝΙΚΗΣ ΠΕΡΙΒΑΛΛΟΝΤΟΣ) (Π.Κ.)	
4126	ΠΟΛΙΤΙΚΩΝ ΜΗΧΑΝΙΚΩΝ ΚΑΙ ΜΗΧΑΝΙΚΩΝ ΓΕΩΠΛΗΡΟΦΟΡΙΚΗΣ (ΠΟΛΙΤΙΚΩΝ ΜΗΧΑΝΙΚΩΝ) (ΤΕΠΑΚ)	
4127	ΠΟΛΙΤΙΚΩΝ ΜΗΧΑΝΙΚΩΝ ΚΑΙ ΜΗΧΑΝΙΚΩΝ ΓΕΩΠΛΗΡΟΦΟΡΙΚΗΣ (ΤΟΠΟΓΡΑΦΩΝ ΜΗΧΑΝΙΚΩΝ ΚΑΙ ΜΗΧΑΝΙΚΩΝ ΓΕΩΠΛΗΡΟΦΟΡΙΚΗΣ) (ΤΕΠΑΚ)	
2102	ΦΥΣΙΚΗΣ (Π.Κ.)	
ΕΛΛΑΔΑ: ΤΜΗΜΑ-ΠΑΝΕΠΙΣΤΗΜΙΟ		
225	ΑΓΡΟΝΟΜΩΝ ΚΑΙ ΤΟΠΟΓΡΑΦΩΝ ΜΗΧΑΝΙΚΩΝ - ΜΗΧΑΝΙΚΩΝ ΓΕΩΠΛΗΡΟΦΟΡΙΚΗΣ (ΑΘΗΝΑ – ΕΜΠ)	
227	ΑΓΡΟΝΟΜΩΝ ΚΑΙ ΤΟΠΟΓΡΑΦΩΝ ΜΗΧΑΝΙΚΩΝ (ΘΕΣΣΑΛΟΝΙΚΗ – ΑΠΘ)	
1288	ΑΕΙΦΟΡΙΚΗΣ ΓΕΩΡΓΙΑΣ (ΑΓΡΙΝΙΟ – ΠΑΝ. ΠΑΤΡΩΝ)	
1002	ΑΕΡΟΔΙΑΣΤΗΜΙΚΗΣ ΕΠΙΣΤΗΜΗΣ ΚΑΙ ΤΕΧΝΟΛΟΓΙΑΣ (ΨΑΧΝΑ ΕΥΒΟΙΑΣ – ΕΚΠΑ)	
327	ΑΞΙΟΠΟΙΗΣΗΣ ΦΥΣΙΚΩΝ ΠΟΡΩΝ ΚΑΙ ΓΕΩΡΓΙΚΗΣ ΜΗΧΑΝΙΚΗΣ (ΑΘΗΝΑ – ΓΕΩΠΟΝΙΚΟ ΠΑΝ.)	
285	ΓΕΩΛΟΓΙΑΣ (ΘΕΣΣΑΛΟΝΙΚΗ – ΑΠΘ)	
287	ΓΕΩΛΟΓΙΑΣ (ΠΑΤΡΑ – ΠΑΝ. ΠΑΤΡΩΝ)	
283	ΓΕΩΛΟΓΙΑΣ ΚΑΙ ΓΕΩΠΕΡΙΒΑΛΛΟΝΤΟΣ (ΑΘΗΝΑ – ΕΚΠΑ)	
200	ΕΠΙΣΤΗΜΗΣ ΚΑΙ ΜΗΧΑΝΙΚΗΣ ΥΛΙΚΩΝ (ΗΡΑΚΛΕΙΟ – ΠΑΝ. ΚΡΗΤΗΣ)	
288	ΕΠΙΣΤΗΜΗΣ ΤΩΝ ΥΛΙΚΩΝ (ΠΑΤΡΑ – ΠΑΝ. ΠΑΤΡΩΝ)	

ΔΙΑΔΙΚΑΣΙΑ ΠΡΟΣΒΑΣΗΣ - ΠΑΓΚΥΠΡΙΕΣ ΕΞΕΤΑΣΕΙΣ 2026

- Με τον διαχωρισμό των Παγκυπρίων Εξετάσεων (2022) οι Παγκύπριες Εξετάσεις Απόλυσης στοχεύουν στην απόκτηση Απολυτηρίου Δευτεροβάθμιας Εκπαίδευσης από την Κυπριακή Δημοκρατία.
- Οι Παγκύπριες Εξετάσεις Πρόσβασης (ΠΕΠ) σκοπό έχουν:
 - α) τη χορήγηση του βαθμού κατάταξης ανά Πλαίσιο Πρόσβασης και του πιστοποιητικού πρόσβασης στους υποψηφίους,
 - β) την κατανομή των θέσεων στα Δημόσια ΑΑΕΙ της Κύπρου & Ελλάδας.

ΔΙΑΔΙΚΑΣΙΑ ΠΡΟΣΒΑΣΗΣ ΠΑΓΚΥΠΡΙΕΣ ΕΞΕΤΑΣΕΙΣ 2026

Όσοι επιθυμούν πρόσβαση σε:

ΚΥΠΡΟ:

- ΠΑΝΕΠΙΣΤΗΜΙΟ ΚΥΠΡΟΥ
- ΤΕΧΝΟΛΟΓΙΚΟ ΠΑΝΕΠΙΣΤΗΜΙΟ ΚΥΠΡΟΥ (ΤΕ.ΠΑ.Κ.)



ΕΛΛΑΔΑ:

- ΠΑΝΕΠΙΣΤΗΜΙΑ
- ΠΟΛΥΤΕΧΝΕΙΑ
- ΣΤΡΑΤΙΩΤΙΚΕΣ ΣΧΟΛΕΣ
- ΑΝΩΤΑΤΕΣ ΕΚΚΛΗΣΙΑΣΤΙΚΕΣ ΑΚΑΔΗΜΙΕΣ (Α.Ε.Α.)
- ΑΝΩΤΕΡΕΣ ΣΧΟΛΕΣ ΤΟΥΡΙΣΤΙΚΗΣ ΕΚΠΑΙΔΕΥΣΗΣ (Α.Σ.Τ.Ε.)



ΕΛΛΗΝΕΣ ΤΟΥ ΕΞΩΤΕΡΙΚΟΥ - ΟΜΟΓΕΝΕΙΣ

ΠΕΡΙΠΤΩΣΗ Α΄

Μαθητές οι οποίοι έχουν και τους δύο γονείς με Ελληνική Καταγωγή εξασφαλίζουν θέση στα ΑΑΕΙ Ελλάδας μέσω της κατηγορίας των «Ελλήνων του Εξωτερικού» και όχι μαζί με τους υπόλοιπους Κύπριους μαθητές, που ανήκουν στην κατηγορία των «Αλλοδαπών - Αλλογενών».

ΠΕΡΙΠΤΩΣΗ Β΄

Μαθητές οι οποίοι έχουν τον έναν από τους δύο γονείς με Ελληνική Καταγωγή και είναι απόφοιτοι Λυκείου / ΤΕΣΕΚ της Κυπριακής Δημοκρατίας επιλέγουν αν θα διεκδικήσουν θέση στα ΑΑΕΙ Ελλάδας είτε μέσω της Κατηγορίας των «Ελλήνων του Εξωτερικού», είτε μέσω της κατηγορίας των «Αλλοδαπών-Αλλογενών».

Οι υποψήφιοι και των δύο περιπτώσεων πρέπει να έχουν παρακολουθήσει, με πλήρη φοίτηση, τουλάχιστον τις δύο τελευταίες τάξεις του Λυκείου ή αντίστοιχου σχολείου σε χώρα της αλλοδαπής.

ΔΙΑΔΙΚΑΣΙΑ ΠΡΟΣΒΑΣΗΣ ΠΑΓΚΥΠΡΙΕΣ ΕΞΕΤΑΣΕΙΣ 2025

- Περισσότερες λεπτομέρειες για τους περιορισμούς στην επιλογή μαθημάτων για Πρόσβαση στα Δημόσια ΑΑΕΙ Ελλάδας καθώς και για ΟΛΗ τη Διαδικασία Πρόσβασης στα Δημόσια ΑΑΕΙ Κύπρου και Ελλάδας, στην έκδοση

«Επιστημονικά Πεδία και Πλαίσια Πρόσβασης στη Δημόσια Ανώτερη Εκπαίδευση Κύπρου και Ελλάδας 2026», ΥΣΕΑ

ΔΗΜΟΣΙΑ ΣΧΟΛΗ ΑΝΩΤΕΡΗΣ ΕΠΑΓΓΕΛΜΑΤΙΚΗΣ ΕΚΠΑΙΔΕΥΣΗΣ ΚΑΙ ΚΑΤΑΡΤΙΣΗΣ - ΜΙΕΕΚ

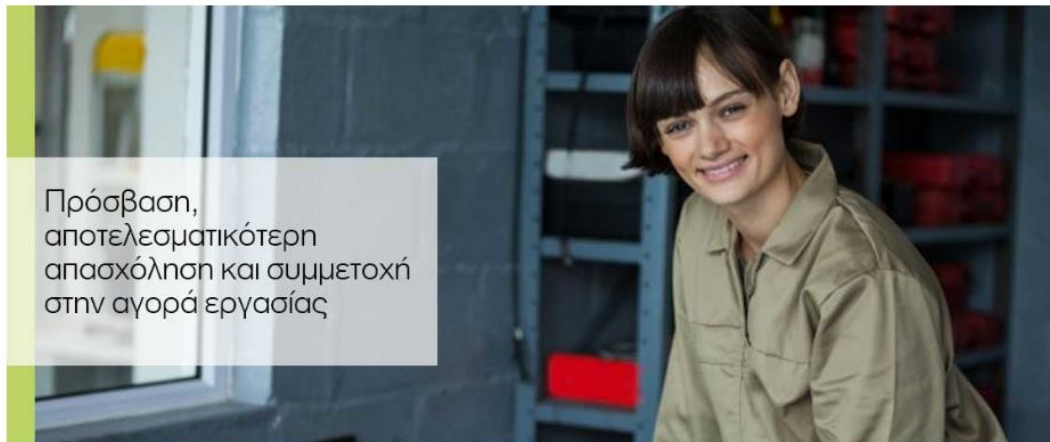
mieek.ac.cy/index.php/el/



Δημόσια Σχολή Ανώτερης Επαγγελματικής Εκπαίδευσης και Κατάρτισης
ΔΙΕΥΘΥΝΣΗ ΜΕΣΗΣ ΤΕΧΝΙΚΗΣ ΚΑΙ ΕΠΑΓΓΕΛΜΑΤΙΚΗΣ ΕΚΠΑΙΔΕΥΣΗΣ ΚΑΙ ΚΑΤΑΡΤΙΣΗΣ
ΥΠΟΥΡΓΕΙΟ ΠΑΙΔΕΙΑΣ, ΑΘΛΗΤΙΣΜΟΥ ΚΑΙ ΝΕΟΛΑΙΑΣ



[Οικοσελίδα](#) [Χαιρετισμός](#) [ΜΙΕΕΚ](#) [Προγράμματα Σπουδών](#) [Εισδοχή Σπουδαστών](#) [Ημερολόγιο](#) [Επικοινωνία](#) [Είσοδος](#) [Αναζήτηση](#)



[Αρχή](#)

[Οικοσελίδα](#)

[CY Graduates](#) [ΔΕΕΤΕ](#) [MOODLE](#)



ΜΕΣΗ ΤΕΧΝΙΚΗ ΚΑΙ ΕΠΑΓΓΕΛΜΑΤΙΚΗ ΕΚΠΑΙΔΕΥΣΗ (ΜΤΕΕ)





ΜΕΝΟΥ

- Οικοσελίδα
- Σ.Τ.Ε.Ε.Κ.
- Οργανόγραμμα
- Νομοθεσία
- Εγγραφές
- Εξυπηρέτηση του Πολίτη
- Έντυπα
- Εκπαιδευτικοί
- Εσπερινά Σχολεία
- Ενδοσχολική Βία και Παραβατικότητα

ΜΤΕΕ

- Γενικές Πληροφορίες
- Πλεονεκτήματα Τεχνικής Σχολής
- Ιστότοποι Τεχνικών Σχολών
- Κλάδοι και Ειδικότητες
- Πλαίσια Μάθησης, Πλαίσια Αναλυτικού, Αναλυτικά Προγράμματα
- Βιβλία
- Κατευθύνσεις
- Ωρολόγιο Πρόγραμμα

ΕΣΤΕΕ

- Εσπερινές Σχολές

ΣΜΕΕΚ

- Σύστημα Μαθητείας

ΜΙΕΕΚ

- Δημόσια Σχολή Ανώτερης Επαγγελματικής Εκπαίδευσης και

ΔΙΕΥΘΥΝΣΗ ΜΕΣΗΣ ΤΕΧΝΙΚΗΣ ΚΑΙ ΕΠΑΓΓΕΛΜΑΤΙΚΗΣ ΕΚΠΑΙΔΕΥΣΗΣ ΚΑΙ ΚΑΤΑΡΤΙΣΗΣ



Μέσα στο πλαίσιο του **Στρατηγικού Σχεδιασμού** και έπειτα από Απόφαση του Υπουργικού Συμβουλίου στις 15 Απριλίου του 2015, η Διεύθυνση Μέσης Τεχνικής και Επαγγελματικής Εκπαίδευσης και Κατάρτισης (ΔΜΤΕΕΚ), εφάρμοσε το **Σύστημα Τεχνικής και Επαγγελματικής Εκπαίδευσης και Κατάρτισης (ΣΤΕΕΚ)**, με στόχο την αντιμετώπιση των επιπτώσεων της οικονομικής κρίσης, την προσαρμογή στις διαφοροποιήσεις που αναμένονται στη δομή της οικονομίας και την ανάπτυξη εξειδικευμένου, κατάλληλα καταρτισμένου και ευέλικτου ανθρώπινου δυναμικού.

Όραμα της Διεύθυνσης ΜΤΕΕΚ είναι η εξασφάλιση ενός ολοκληρωμένου, ελκυστικού, ευέλικτου και υψηλής ποιότητας **Συστήματος Τεχνικής και Επαγγελματικής Εκπαίδευσης και Κατάρτισης** που να ανταποκρίνεται στις σημερινές και μελλοντικές ανάγκες της Κυπριακής οικονομίας και κοινωνίας, όπως προκύπτουν μέσα από το συνεχώς μεταβαλλόμενο τοπικό και διεθνές οικονομικό και τεχνολογικό περιβάλλον.

Αποστολή της Διεύθυνσης ΜΤΕΕΚ είναι η εκπαίδευση και ενδυνάμωση των ατόμων (μαθητών/ριών και σπουδαστών/ριών) σε βασικές ικανότητες αλλά και σε ειδικές επαγγελματικές γνώσεις, δεξιότητες και ικανότητες για καλύτερη αξιοποίηση ευκαιριών και αντιμετώπιση προκλήσεων στην κοινωνία, οικονομία



ΤΕΧΝΙΚΗ ΚΑΙ ΕΠΑΓΓΕΛΜΑΤΙΚΗ ΕΚΠΑΙΔΕΥΣΗ



ΘΕΩΡΗΤΙΚΗ ΚΑΤΕΥΘΥΝΣΗ
ΕΜΦΑΣΗ ΣΤΗ ΘΕΩΡΗΤΙΚΗ
ΕΚΠΑΙΔΕΥΣΗ

ΠΡΑΚΤΙΚΗ ΚΑΤΕΥΘΥΝΣΗ
ΕΜΦΑΣΗ ΣΤΗΝ
ΕΠΑΓΓΕΛΜΑΤΙΚΗ ΕΚΠΑΙΔΕΥΣΗ
ΚΑΙ ΠΡΑΚΤΙΚΗ ΕΞΑΣΚΗΣΗ

Α΄ ΕΤΟΣ
ΕΠΙΛΟΓΗ ΚΑΤΕΥΘΥΝΣΗΣ - ΕΙΔΙΚΟΤΗΤΑΣ

ΚΑΤΕΥΘΥΝΣΗ

ΚΛΑΔΟΣ

ΕΙΔΙΚΟΤΗΤΑ

ΓΥΜΝΑΣΙΟ - ΤΡΙΕΤΗΣ ΦΟΙΤΗΣΗ

ΑΠΟΛΥΤΗΡΙΟ

ΤΕΧΝΙΚΗ ΚΑΙ ΕΠΑΓΓΕΛΜΑΤΙΚΗ ΕΚΠΑΙΔΕΥΣΗ – ΤΡΙΕΤΗΣ ΦΟΙΤΗΣΗ

ΘΕΩΡΗΤΙΚΗ ΚΑΤΕΥΘΥΝΣΗ
ΕΜΦΑΣΗ ΣΤΗ ΘΕΩΡΗΤΙΚΗ ΕΚΠΑΙΔΕΥΣΗ

ΠΡΑΚΤΙΚΗ ΚΑΤΕΥΘΥΝΣΗ
ΕΜΦΑΣΗ ΣΤΗΝ ΕΠΑΓΓΕΛΜΑΤΙΚΗ ΕΚΠΑΙΔΕΥΣΗ
ΚΑΙ ΠΡΑΚΤΙΚΗ ΕΞΑΣΚΗΣΗ

**ΑΝΩΤΕΡΗ & ΑΝΩΤΑΤΗ
ΕΚΠΑΙΔΕΥΣΗ**
(Πολυτεχνεία, Δημόσια &
Ιδιωτικά Πανεπιστήμια,
Κολέγια, Στρατιωτικές
Σχολές, Α.Ε.Τ.Φ.Κ./ ΑΞΙΚ,
Αστυνομική Ακαδημία, κ.α.)

ΜΙΕΕΚ
ΔΗΜΟΣΙΑ ΣΧΟΛΗ ΑΝΩΤΕΡΗΣ
ΕΠΑΓΓΕΛΜΑΤΙΚΗΣ
ΕΚΠΑΙΔΕΥΣΗΣ ΚΑΙ ΚΑΤΑΡΤΙΣΗΣ
ΜΙΕΕΚ

**ΑΝΩΤΕΡΗ & ΑΝΩΤΑΤΗ
ΕΚΠΑΙΔΕΥΣΗ**
(Δημόσια & Ιδιωτικά
Πανεπιστήμια, Στρατιωτικές
Σχολές, Κολέγια, Α.Ε.Τ.Φ.Κ./
ΑΞΙΚ, Αστυνομική
Ακαδημία, κ.α.)

ΑΓΟΡΑ ΕΡΓΑΣΙΑΣ

ΝΕΟ ΩΡΟΛΟΓΙΟ ΠΡΟΓΡΑΜΜΑ ΘΕΩΡΗΤΙΚΗΣ ΚΑΤΕΥΘΥΝΣΗΣ ΜΕΣΗΣ ΤΕΧΝΙΚΗΣ ΚΑΙ ΕΠΑΓΓΕΛΜΑΤΙΚΗΣ ΕΚΠΑΙΔΕΥΣΗΣ

ΝΕΟ ΩΡΟΛΟΓΙΟ ΠΡΟΓΡΑΜΜΑ ΘΕΩΡΗΤΙΚΗΣ ΚΑΤΕΥΘΥΝΣΗΣ ΜΕΣΗΣ ΤΕΧΝΙΚΗΣ ΚΑΙ ΕΠΑΓΓΕΛΜΑΤΙΚΗΣ ΕΚΠΑΙΔΕΥΣΗΣ

Ωρολόγιο Θεωρητικής Κατεύθυνσης 2025-2026	ΘΕΩΡΗΤΙΚΗ ΚΑΤΕΥΘΥΝΣΗ																				
	ΚΛΑΔΟΙ: ΗΛΕΚΤΡΟΛΟΓΙΑΣ - ΜΗΧΑΝΟΛΟΓΙΑΣ - ΑΡΧΙΤΕΚΤΟΝΙΚΗΣ/ ΠΟΛ. ΜΗΧΑΝΙΚΗΣ			ΚΛΑΔΟΙ: ΝΑΥΤΙΛΙΑΚΩΝ - Β. ΣΧΕΔΙΑΣΜΟΥ + - ΞΥΛΟΥΡΓΙΚΗ - ΕΝΔΥΣΗ			ΓΡΑΦΙΚΕΣ ΤΕΧΝΕΣ - ΔΙΑΚΟΣΜΗΤΙΚΗ - ΥΠΗΡΕΣΙΕΣ			ΚΛΑΔΟΣ ΓΕΩΠΟΝΙΑΣ			ΚΛΑΔΟΣ ΑΙΣΘΗΤΙΚΗΣ			ΑΜΠΕΛΟΥΡΓΙΑ - ΟΙΝΟΠΟΙΑ			ΔΙΑΧΕΙΡΙΣΗ ΜΟΝΑΔΩΝ ΦΙΛΟΞΕΝΙΑΣ		
	Α' Τάξη	Β' Τάξη	Γ' Τάξη	Α' Τάξη	Β' Τάξη	Γ' Τάξη	Α' Τάξη	Β' Τάξη	Γ' Τάξη	Α' Τάξη	Β' Τάξη	Γ' Τάξη	Α' Τάξη	Β' Τάξη	Γ' Τάξη	Α' Τάξη	Β' Τάξη	Γ' Τάξη	Α' Τάξη	Β' Τάξη	Γ' Τάξη
Θρησκευτικά	1	1	1	1	1	1	1	1	1	1	1	1	1	1	1	1	1	1	1	1	1
Νέα Ελληνικά	5	5	6	5	5	6	5	5	6	5	5	6	5	5	6	5	5	6	5	5	6
Ιστορία	1	1		1	1		1	1		1	1		1	1		1	1		1	1	
Φυσική Αγωγή	1	1	1	1	1	1	1	1	1	1	1	1	1	1	1	1	1	1	1	1	1
Μουσική	1			1			1			1			1			1			1		
Μαθηματικά	5	7	7	5	3(+4)	3(+4)	5	3(+4)	3(+4)	5	3(+4)	3(+4)	3	3	3	5	3(+4)	3(+4)	3	3	3
Χημεία	1			1			1			1	1	1	2	1	1	2	1	1	1		
Φυσική	4	5	5	4	4(+1)	4(+1)	2	1	1	2											
Αγγλικά	2	2	2	2	2	2	2	4	4	2	2	2	2	4	4	2	2	2	2	4	4
Γαλλικά	2	2	2	2	2	2	2	2	2	2	2	2	2	2	2	2	2	2	2	2	2
Επιλεγόμενα (Εμβάθυνσης, Ενίσχυσης, Εμπλουτισμού, Εξειδίκευσης)					5	5		7	7		5	5		4	4		5	5		4	4
Εφαρμογές Η.Υ.	2			2			2			2			2			2			2		
Βιολογία										1	4	4	2	4	4	2	4	4			
Λογιστική																			2	2	2
Γερμανικά ή Ρωσικά																			2	2	2
Τεχνολογία και Εργαστήρια Κλάδου και Ειδικότητας	12	13	13	12	13	13	14	12	12	13	12	12	15	11	11	13	12	12	14	12	12
ΣΥΝΟΛΟ ΠΕΡΙΟΔΩΝ	37	37	37	37	37	37	37	37	37	37	37	37	37	37	37	37	37	37	37	37	37
Περίοδοι Ειδικότητας Α+Β+Γ	40			40			40			39			39			39			40		

ΝΕΟ ΩΡΟΛΟΓΙΟ ΠΡΟΓΡΑΜΜΑ ΠΡΑΚΤΙΚΗΣ ΚΑΤΕΥΘΥΝΣΗΣ ΜΕΣΗΣ ΤΕΧΝΙΚΗΣ ΚΑΙ ΕΠΑΓΓΕΛΜΑΤΙΚΗΣ ΕΚΠΑΙΔΕΥΣΗΣ

ΝΕΟ ΩΡΟΛΟΓΙΟ ΠΡΟΓΡΑΜΜΑ ΠΡΑΚΤΙΚΗΣ ΚΑΤΕΥΘΥΝΣΗΣ ΜΕΣΗΣ ΤΕΧΝΙΚΗΣ ΚΑΙ ΕΠΑΓΓΕΛΜΑΤΙΚΗΣ ΕΚΠΑΙΔΕΥΣΗΣ

Ωρολόγιο Πρακτικής Κατεύθυνσης 2025-2026	ΠΡΑΚΤΙΚΗ ΚΑΤΕΥΘΥΝΣΗ														
	ΚΛΑΔΟΙ: ΗΛΕΚΤΡΟΛΟΓΙΑΣ - ΜΗΧΑΝΟΛΟΓΙΑΣ - ΔΟΜΙΚΩΝ ΕΡΓΩΝ κ ΚΑΤΑΣΚΕΥΩΝ - - ΕΥΛΟΥΡΓΙΚΗ - ΕΝΔΥΣΗ			ΓΡΑΦΙΚΕΣ ΤΕΧΝΕΣ ΔΙΑΚΟΣΜΗΤΙΚΗ ΑΡΓΥΡΟΧΟΪΑ ΥΠΗΡΕΣΙΕΣ			ΚΟΜΜΩΤΙΚΗ			ΚΛΑΔΟΣ ΓΕΩΠΟΝΙΑΣ			ΚΛΑΔΟΣ ΞΕΝΟΔΟΧΕΙΑΚΩΝ κ ΕΠΙΣΤΙΤΣΤΙΚΩΝ ΕΠΑΓΓΕΛΜΑΤΩΝ		
	Α΄ Τάξη	Β΄ Τάξη	Γ΄ Τάξη	Α΄ Τάξη	Β΄ Τάξη	Γ΄ Τάξη	Α΄ Τάξη	Β΄ Τάξη	Γ΄ Τάξη	Α΄ Τάξη	Β΄ Τάξη	Γ΄ Τάξη	Α΄ Τάξη	Β΄ Τάξη	Γ΄ Τάξη
Θρησκευτικά	1	1	1	1	1	1	1	1	1	1	1	1	1	1	1
Νέα Ελληνικά	5	5	6	5	5	6	5	5	6	5	5	6	5	5	6
Ιστορία	1	1		1	1		1	1		1	1		1	1	
Φυσική Αγωγή	1	1	1	1	1	1	1	1	1	1	1	1	1	1	1
Μουσική	1			1			1			1			1		
Μαθηματικά	3	2(+1)	2(+1)	3	2(+1)	2(+1)	3	2(+1)	2(+1)	3	2(+1)	2(+1)	3	2(+1)	2(+1)
Χημεία	1			1			1			1	1	1	1		
Εφαρμοσμένη Χημεία στα Υλικά Κομμωτικής								2							
Φυσική	2	1(+3)	1(+3)	2	1	1	2	1	1	2					
Αγγλικά	2	2	2	2	2(+2)	2(+2)	2	2(+2)	2(+2)	2	2	2	2	4	4
Γαλλικά	2	2	2	2	2	2	2	2	2	2	2	2	2	2	2
Επιλεγόμενα (Εμβάθυνσης, Ενίσχυσης, Εμπλουτισμού, Εξειδίκευσης)		4	4		4	4		4	4		4	4		4	4
Εφαρμογές Η.Υ.	2			2			2			2			2		
Βιολογία										1	2(+2)	2(+2)			
Εφαρμοσμένη Χημεία								2							
Γερμανικά ή Ρωσικά													2	2	2
Τεχνολογία και Εργαστήρια Κλάδου και Ειδικότητας	16	18	18	16	18	18	16	16	18	15	16	16	16	15	15
ΣΥΝΟΛΟ ΠΕΡΙΟΔΩΝ	37	37	37	37	37	37	37	37	37	37	37	37	37	37	37
Περίοδοι Ειδικότητας Α+Β+Γ	54			54			52			49			48		

Σε κόκκινο χρώμα αναγράφονται τα εξεταζόμενα μαθήματα

Σημείωση: Εντός των κόκκινων παρενθέσεων αναγράφονται οι ώρες ενίσχυσης των εξεταζόμενων μαθημάτων.

ΕΙΔΙΚΟΤΗΤΕΣ ΘΕΩΡΗΤΙΚΗΣ ΚΑΤΕΥΘΥΝΣΗΣ

Κλάδος Μηχανολογίας

- ΘΜΓ Γενική Μηχανολογία
- ΘΜΕ Μηχανολογικές Εγκαταστάσεις Κτηρίων
- ΘΜΟ Μηχανοκίνητα Οχήματα – Ηλεκτρολογία Οχημάτων
- ΘΜΦ Παραγωγή και Διανομή Ενέργειας/ Φυσικού Αερίου

Κλάδος Ηλεκτρολογίας και Ηλεκτρονικών Εφαρμογών

- ΘΗΜ Ηλεκτρολόγοι Μηχανικοί
- ΘΗΥ Ηλεκτρονικοί Υπολογιστές, Δίκτυα και Επικοινωνίες
- ΘΗΨ Ψηφιακή Τεχνολογία και Προγραμματισμός
- ΘΗΑ Ανανεώσιμες Πηγές Ενέργειας

Κλάδος Αρχιτεκτονικής και Πολιτικής Μηχανικής

- ΘΔΜ Αρχιτεκτονική και Πολιτική Μηχανική

Κλάδος Εφαρμοσμένων Τεχνών

- ΘΕΞ Σχεδιασμός Επίπλων και Ξύλινων Κατασκευών
- ΘΕΓ Γραφικές Τέχνες και Πολυμέσα
- ΘΕΔ Σχεδιασμός και Διακόσμηση Εσωτερικού Χώρου
- ΘΕΕ Σχεδιασμός Ενδυμάτων

Κλάδος Γεωπονίας

- ΘΓΠ Φυτική Παραγωγή

Κλάδος Υπηρεσιών

- ΘΥΤ Τουριστικά
- ΘΥΛ Λογιστικά

Κλάδος Λειτουργίας και Διαχείρισης Μονάδων Φιλοξενίας

- ΘΞΜ Διαχείριση Μονάδων Φιλοξενίας

Κλάδος Βιομηχανικού Σχεδιασμού και Ανάπτυξης Προϊόντων

- ΘΒΣ Βιομηχανικός Σχεδιασμός και Ανάπτυξη Προϊόντων
- ΘΒΤ Τρισδιάστατη Σχεδίαση και Παραγωγή Μέσω Η/Υ (CAD/CAM)

Κλάδος Ναυτιλιακών Επαγγελματιών

- ΘΝΝ Ναυτικοί
- ΘΝΜ Μηχανικοί Πλοίων

Κλάδος Αισθητικής - Κομμωτικής

- ΘΑΑ Αισθητική

Κλάδος Αμπελουργίας - Οινοποιίας

- ΘΟΑ Αμπελουργία - Οινοποιία

ΕΙΔΙΚΟΤΗΤΕΣ ΠΡΑΚΤΙΚΗΣ ΚΑΤΕΥΘΥΝΣΗΣ

Κλάδος Μηχανολογίας

- ΜΠ Τεχνικός Μηχανικής Παραγωγής
- ΜΕ Τεχνικός Μηχανολογικών Εγκαταστάσεων Κτηρίων (Υδραυλικές Εγκαταστάσεις)
- ΜΣ Τεχνικός Ελασματοουργίας – Συγκολλήσεων, Μεταλλικών Κατασκευών και Σωληνώσεων Φυσικού Αερίου
- ΜΟ Τεχνικός Μηχανοκίνητων Οχημάτων – Ηλεκτρολόγος Οχημάτων
- ΜΗ Τεχνικός Συντήρησης Μηχανολογικού και Ηλεκτρολογικού Εξοπλισμού

Κλάδος Ηλεκτρολογίας και Ηλεκτρονικών Εφαρμογών

- ΗΕ Τεχνικός Ηλεκτρικών Εγκαταστάσεων και Αυτοματισμών
- ΗΥ Τεχνικός Ηλεκτρονικών Υπολογιστών, Δικτύων και Επικοινωνιών
- ΗΣ Τεχνικός Οικιακών Συσκευών, Ψύξης και Κλιματισμού

Κλάδος Δομικών Έργων και Κατασκευών

- ΔΤ Τεχνίτης Δομικών Έργων
- ΔΣ Σχεδιαστής Δομικών Έργων
- ΔΑ Τεχνικός Συντήρησης και Αποκατάστασης Κτηρίων

Κλάδος Εφαρμοσμένων Τεχνών

- ΕΞ Σχεδιασμός Επίπλων και Ξύλινων Κατασκευών
- ΕΓ Γραφικές Τέχνες
- ΕΔ Διακοσμητική
- ΕΚ Σχεδιασμός και Κατασκευή Κοσμήματος
- ΕΕ Σχεδιασμός και Κατασκευή Ενδυμάτων

Κλάδος Γεωπονίας

- ΓΠ Φυτική Παραγωγή (Παραγωγή Γεωργικών και Κτηνοτροφικών Προϊόντων)

Κλάδος Υπηρεσιών

- ΥΤ Υπάλληλοι Τουριστικών Γραφείων και Ξενοδοχείων
- ΥΓ Ιδιαίτεροι Γραμματείς

Κλάδος Ξενοδοχειακών και Επισιτιστικών Επαγγελμάτων

- ΞΕ Μάγειροι - Τραπεζοκόμοι
- ΞΟ Υποδοχή και Διαχείριση Ορόφων και Μονάδων

Κλάδος Αισθητικής - Κομμωτικής

- ΚΚ Κομμωτική

ΠΡΑΚΤΙΚΗ ΕΞΑΣΚΗΣΗ ΣΤΗ ΒΙΟΜΗΧΑΝΙΑ

Πρακτική Εξάσκηση

Πρακτική Εξάσκηση Θεωρητικής Κατεύθυνσης

Οι μαθητές/μαθήτριες της Θεωρητικής Κατεύθυνσης τοποθετούνται στη βιομηχανία στο τέλος της Α' και Β' τάξης, για διάστημα δύο (2) εβδομάδων κάθε χρόνο, κατά την περίοδο Ιουνίου – Αυγούστου. Συνολικά, οι μαθητές/μαθήτριες αποκτούν εμπειρία τουλάχιστον 20 εργάσιμων ημερών.

Για τον Κλάδο Υπηρεσιών και τον Κλάδο Λειτουργίας και Διαχείρισης Μονάδων Φιλοξενίας, η πρακτική εξάσκηση πραγματοποιείται στο τέλος της Α' τάξης για διάστημα τριών (3) εβδομάδων και στο τέλος της Β' τάξης για διάστημα δεκαέξι (16) εβδομάδων, κατά την περίοδο Ιουνίου-Σεπτεμβρίου.

Συνολικά, οι μαθητές/μαθήτριες αποκτούν εμπειρία τουλάχιστον 50 εργάσιμων ημερών.

Πρακτική Εξάσκηση Πρακτικής Κατεύθυνσης (εκτός του Κλάδου Ξενοδοχειακών και Επισιτιστικών Επαγγελμάτων)

Οι μαθητές/μαθήτριες της Πρακτικής Κατεύθυνσης τοποθετούνται στη βιομηχανία στο τέλος της Α' και Β' τάξης, για διάστημα τεσσάρων (4) εβδομάδων κάθε χρόνο, κατά την περίοδο Ιουνίου – Αυγούστου. Συνολικά, αποκτούν εμπειρία τουλάχιστον 40 εργάσιμων ημερών.

Πρακτική Εξάσκηση του Κλάδου Ξενοδοχειακών και Επισιτιστικών Τεχνών Πρακτική Κατεύθυνση

Οι μαθητές/μαθήτριες τοποθετούνται σε ξενοδοχειακές μονάδες:

- Στο τέλος της Α' τάξης, για τρεις (3) εβδομάδες, κατά τους μήνες Ιούνιο, Ιούλιο και Αύγουστο.
- Στη Β' τάξη, για 18 συνεχόμενες εβδομάδες, από την πρώτη εβδομάδα Μαΐου έως και την πρώτη εβδομάδα Σεπτεμβρίου.

ΕΞΕΤΑΖΟΜΕΝΑ ΜΑΘΗΜΑΤΑ ΘΕΩΡΗΤΙΚΗΣ ΚΑΤΕΥΘΥΝΣΗΣ

Νέα
Ελληνικά



- Μαθηματικά
- Φυσική ή Αγγλικά ή Βιολογία (ανάλογα με την Ειδικότητα)
- 2 Τεχνολογικά/ Εργαστηριακά Κλάδου/Ειδικότητας

ΕΞΕΤΑΖΟΜΕΝΑ ΜΑΘΗΜΑΤΑ ΠΡΑΚΤΙΚΗΣ ΚΑΤΕΥΘΥΝΣΗΣ

Νέα
Ελληνικά



- Μαθηματικά
- Φυσική ή Αγγλικά ή Βιολογία (ανάλογα με την Ειδικότητα)
- 2 Τεχνολογικά/ Εργαστηριακά Κλάδου/Ειδικότητας

ΟΙ ΚΑΤΕΥΘΥΝΣΕΙΣ ΤΗΣ ΤΕΣΕΚ ΣΥΝΔΕΟΝΤΑΙ ΜΕ ΤΑ 4
ΕΠΙΣΤΗΜΟΝΙΚΑ ΠΕΔΙΑ ΜΕΣΩ ΤΩΝ ΠΛΑΙΣΙΩΝ ΠΡΟΣΒΑΣΗΣ

ΘΕΩΡΗΤΙΚΗ ΚΑΤΕΥΘΥΝΣΗ - ΕΝΔΕΙΚΤΙΚΕΣ ΣΠΟΥΔΕΣ

- **ΠΛΑΙΣΙΑ: 18, 19, 22, 23, 27**

Στρατιωτικές Σχολές Αξιωματικών, Πληροφορική, Πληροφορική και Τηλεπικοινωνιών, Πληροφορική με εφαρμογές στη Βιοϊατρική, Αρχιτεκτονική, Πολιτική Μηχανική, Μηχανική Περιβάλλοντος, Ηλεκτρολόγων Μηχανικών, Μηχανολόγων Μηχανικών, Μηχανικών Η/Υ, Μηχανολογία και Αεροναυπηγική Μηχανική, Ναυπηγική Μηχανική, Μαθηματικά, Ψηφιακά Συστήματα, Φυσική, Μεταλλειολόγων και Μεταλλουργών Μηχανικών, Αγρονομία/Τοπογραφία, Γεωλογία, Οικονομικά, Διοίκηση Επιχειρήσεων, Λογιστική και Χρηματοοικονομικά, Μηχανικών Σχεδίασης Προϊόντων, Πολυμέσα, Γραφικές Τέχνες κ.ά.

ΘΕΩΡΗΤΙΚΗ ΚΑΤΕΥΘΥΝΣΗ

- ΕΝΔΕΙΚΤΙΚΕΣ ΣΠΟΥΔΕΣ ΠΛΑΙΣΙΟ 18

Πλαίσιο Πρόσβασης 18	
Κωδικός Σχολής	<p>Υποχρεωτικά Μαθήματα (3):</p> <ul style="list-style-type: none"> • Νέα Ελληνικά • Μαθηματικά • Φυσική <p>Επιλεγόμενα Μαθήματα (1):</p> <ul style="list-style-type: none"> • Ελεύθερο – Προοπτικό Σχέδιο • Αρχιτεκτονικό – Τεχνικό Σχέδιο ή Αρχιτεκτονικό Σχέδιο Τ.Σ. (Θ.Κ.)
	ΠΑΝΕΠΙΣΤΗΜΙΑ/ΣΧΟΛΗ/ΤΜΗΜΑ – ΚΥΠΡΟΣ
4108	ΑΡΧΙΤΕΚΤΟΝΙΚΗΣ (ΕΝΟΠΟΙΗΜΕΝΟΣ ΤΙΤΛΟΣ ΣΠΟΥΔΩΝ ΜΕΤΑΠΤΥΧΙΑΚΟΥ ΕΠΙΠΕΔΟΥ) (Π.Κ.) (βλ. Σημ. 6)
	ΠΑΝΕΠΙΣΤΗΜΙΑ/ΣΧΟΛΗ/ΤΜΗΜΑ – ΕΛΛΑΔΑ
231	ΑΡΧΙΤΕΚΤΟΝΩΝ ΜΗΧΑΝΙΚΩΝ (ΑΘΗΝΑ – ΕΜΠ)
236	ΑΡΧΙΤΕΚΤΟΝΩΝ ΜΗΧΑΝΙΚΩΝ (ΒΟΛΟΣ – ΠΑΝ. ΘΕΣΣΑΛΙΑΣ)
233	ΑΡΧΙΤΕΚΤΟΝΩΝ ΜΗΧΑΝΙΚΩΝ (ΘΕΣΣΑΛΟΝΙΚΗ – ΑΠΘ)
779	ΑΡΧΙΤΕΚΤΟΝΩΝ ΜΗΧΑΝΙΚΩΝ (ΙΩΑΝΝΙΝΑ – ΠΑΝ. ΙΩΑΝΝΙΝΩΝ)
234	ΑΡΧΙΤΕΚΤΟΝΩΝ ΜΗΧΑΝΙΚΩΝ (ΞΑΝΘΗ – ΔΠΘ)
232	ΑΡΧΙΤΕΚΤΟΝΩΝ ΜΗΧΑΝΙΚΩΝ (ΠΑΤΡΑ – ΠΑΝ. ΠΑΤΡΩΝ)
370	ΑΡΧΙΤΕΚΤΟΝΩΝ ΜΗΧΑΝΙΚΩΝ (ΧΑΝΙΑ – ΠΟΛΥΧΝΕΙΟ ΚΡΗΤΗΣ)

ΘΕΩΡΗΤΙΚΗ ΚΑΤΕΥΘΥΝΣΗ

- ΕΝΔΕΙΚΤΙΚΕΣ ΣΠΟΥΔΕΣ ΠΛΑΙΣΙΟ 19

Πλαίσιο Πρόσβασης 19		
Κωδικός Σχολής	Υποχρεωτικά Μαθήματα (3):	Επιλεγόμενα Μαθήματα (1):
	<ul style="list-style-type: none"> • Νέα Ελληνικά • Μαθηματικά • Φυσική 	<ul style="list-style-type: none"> • Χημεία • Βιολογία • Πληροφορική • Ελεύθερο – Προοπτικό Σχέδιο • Αρχιτεκτονικό – Τεχνικό Σχέδιο ή Αρχιτεκτονικό Σχέδιο Τ.Σ. (Θ.Κ.) • Σχεδιασμός και Τεχνολογία ή Τεχνολογία Τ.Σ. (Θ.Κ.)
	ΚΥΠΡΟΣ: ΤΜΗΜΑ-ΠΑΝΕΠΙΣΤΗΜΙΟ	
4106	ΗΛΕΚΤΡΟΛΟΓΩΝ ΜΗΧΑΝΙΚΩΝ ΚΑΙ ΜΗΧΑΝΙΚΩΝ ΥΠΟΛΟΓΙΣΤΩΝ (ΗΛΕΚΤΡΟΛΟΓΩΝ ΜΗΧΑΝΙΚΩΝ) (Π.Κ.)	
4107	ΗΛΕΚΤΡΟΛΟΓΩΝ ΜΗΧΑΝΙΚΩΝ ΚΑΙ ΜΗΧΑΝΙΚΩΝ ΥΠΟΛΟΓΙΣΤΩΝ (ΜΗΧΑΝΙΚΩΝ ΥΠΟΛΟΓΙΣΤΩΝ) (Π.Κ.)	
4128	ΗΛΕΚΤΡΟΛΟΓΩΝ ΜΗΧΑΝΙΚΩΝ ΚΑΙ ΜΗΧΑΝΙΚΩΝ ΗΛΕΚΤΡΟΝΙΚΩΝ ΥΠΟΛΟΓΙΣΤΩΝ ΚΑΙ ΠΛΗΡΟΦΟΡΙΚΗΣ (ΗΛΕΚΤΡΟΛΟΓΩΝ ΜΗΧΑΝΙΚΩΝ) (ΤΕΠΑΚ)	
4129	ΗΛΕΚΤΡΟΛΟΓΩΝ ΜΗΧΑΝΙΚΩΝ ΚΑΙ ΜΗΧΑΝΙΚΩΝ ΗΛΕΚΤΡΟΝΙΚΩΝ ΥΠΟΛΟΓΙΣΤΩΝ ΚΑΙ ΠΛΗΡΟΦΟΡΙΚΗΣ (ΜΗΧΑΝΙΚΩΝ ΗΛΕΚΤΡΟΝΙΚΩΝ ΥΠΟΛΟΓΙΣΤΩΝ ΚΑΙ ΠΛΗΡΟΦΟΡΙΚΗΣ) (ΤΕΠΑΚ)	
2101	ΜΑΘΗΜΑΤΙΚΩΝ ΚΑΙ ΣΤΑΤΙΣΤΙΚΗΣ (Π.Κ.)	
4102	ΜΗΧΑΝΙΚΩΝ ΜΗΧΑΝΟΛΟΓΙΑΣ ΚΑΙ ΚΑΤΑΣΚΕΥΑΣΤΙΚΗΣ (Π.Κ.)	
4123	ΜΗΧΑΝΟΛΟΓΩΝ ΜΗΧΑΝΙΚΩΝ ΚΑΙ ΕΠΙΣΤΗΜΗΣ ΚΑΙ ΜΗΧΑΝΙΚΗΣ ΥΛΙΚΩΝ (ΤΕΠΑΚ)	
4110	ΠΟΛΙΤΙΚΩΝ ΜΗΧΑΝΙΚΩΝ ΚΑΙ ΜΗΧΑΝΙΚΩΝ ΠΕΡΙΒΑΛΛΟΝΤΟΣ (ΠΟΛΙΤΙΚΩΝ ΜΗΧΑΝΙΚΩΝ) (Π.Κ.)	
4111	ΠΟΛΙΤΙΚΩΝ ΜΗΧΑΝΙΚΩΝ ΚΑΙ ΜΗΧΑΝΙΚΩΝ ΠΕΡΙΒΑΛΛΟΝΤΟΣ (ΜΗΧΑΝΙΚΗΣ ΠΕΡΙΒΑΛΛΟΝΤΟΣ) (Π.Κ.)	
4126	ΠΟΛΙΤΙΚΩΝ ΜΗΧΑΝΙΚΩΝ ΚΑΙ ΜΗΧΑΝΙΚΩΝ ΓΕΩΠΛΗΡΟΦΟΡΙΚΗΣ (ΠΟΛΙΤΙΚΩΝ ΜΗΧΑΝΙΚΩΝ) (ΤΕΠΑΚ)	
4127	ΠΟΛΙΤΙΚΩΝ ΜΗΧΑΝΙΚΩΝ ΚΑΙ ΜΗΧΑΝΙΚΩΝ ΓΕΩΠΛΗΡΟΦΟΡΙΚΗΣ (ΤΟΠΟΓΡΑΦΩΝ ΜΗΧΑΝΙΚΩΝ ΚΑΙ ΜΗΧΑΝΙΚΩΝ ΓΕΩΠΛΗΡΟΦΟΡΙΚΗΣ) (ΤΕΠΑΚ)	
2102	ΦΥΣΙΚΗΣ (Π.Κ.)	
	ΕΛΛΑΔΑ: ΤΜΗΜΑ-ΠΑΝΕΠΙΣΤΗΜΙΟ	
225	ΑΓΡΟΝΟΜΩΝ ΚΑΙ ΤΟΠΟΓΡΑΦΩΝ ΜΗΧΑΝΙΚΩΝ - ΜΗΧΑΝΙΚΩΝ ΓΕΩΠΛΗΡΟΦΟΡΙΚΗΣ (ΑΘΗΝΑ – ΕΜΠ)	
227	ΑΓΡΟΝΟΜΩΝ ΚΑΙ ΤΟΠΟΓΡΑΦΩΝ ΜΗΧΑΝΙΚΩΝ (ΘΕΣΣΑΛΟΝΙΚΗ – ΑΠΘ)	
1288	ΑΕΙΦΟΡΙΚΗΣ ΓΕΩΡΓΙΑΣ (ΑΓΡΙΝΙΟ – ΠΑΝ. ΠΑΤΡΩΝ)	
1002	ΑΕΡΟΔΙΑΣΤΗΜΙΚΗΣ ΕΠΙΣΤΗΜΗΣ ΚΑΙ ΤΕΧΝΟΛΟΓΙΑΣ (ΨΑΧΝΑ ΕΥΒΟΙΑΣ – ΕΚΠΑ)	
327	ΑΞΙΟΠΟΙΗΣΗΣ ΦΥΣΙΚΩΝ ΠΟΡΩΝ ΚΑΙ ΓΕΩΡΓΙΚΗΣ ΜΗΧΑΝΙΚΗΣ (ΑΘΗΝΑ – ΓΕΩΠΟΝΙΚΟ ΠΑΝ.)	
285	ΓΕΩΛΟΓΙΑΣ (ΘΕΣΣΑΛΟΝΙΚΗ – ΑΠΘ)	
287	ΓΕΩΛΟΓΙΑΣ (ΠΑΤΡΑ – ΠΑΝ. ΠΑΤΡΩΝ)	
283	ΓΕΩΛΟΓΙΑΣ ΚΑΙ ΓΕΩΠΕΡΙΒΑΛΛΟΝΤΟΣ (ΑΘΗΝΑ – ΕΚΠΑ)	
200	ΕΠΙΣΤΗΜΗΣ ΚΑΙ ΜΗΧΑΝΙΚΗΣ ΥΛΙΚΩΝ (ΗΡΑΚΛΕΙΟ – ΠΑΝ. ΚΡΗΤΗΣ)	
288	ΕΠΙΣΤΗΜΗΣ ΤΩΝ ΥΛΙΚΩΝ (ΠΑΤΡΑ – ΠΑΝ. ΠΑΤΡΩΝ)	

ΘΕΩΡΗΤΙΚΗ ΚΑΤΕΥΘΥΝΣΗ

- ΕΝΔΕΙΚΤΙΚΕΣ ΣΠΟΥΔΕΣ ΠΛΑΙΣΙΟ 22

Πλαίσιο Πρόσβασης 22	
Κωδικός Σχολής	Υποχρεωτικά Μαθήματα (2):
	Επιλεγόμενα Μαθήματα (2): <ul style="list-style-type: none"> • Οικονομικά • Λογιστική • Φυσική • Αγγλικά ή Αγγλικά 4ωρο Τ.Σ. ή Γαλλικά ή Άλλη Ξένη Γλώσσα* • Πληροφορική * Γερμανικά, Ιταλικά, Ισπανικά, Ρωσικά, Τουρκικά
	ΚΥΠΡΟΣ: ΤΜΗΜΑ-ΠΑΝΕΠΙΣΤΗΜΙΟ
5102	ΟΙΚΟΝΟΜΙΚΩΝ (ΟΙΚΟΝΟΜΙΚΑ) (Π.Κ.)
5104	ΛΟΓΙΣΤΙΚΗΣ ΚΑΙ ΧΡΗΜΑΤΟΟΙΚΟΝΟΜΙΚΗΣ (Π.Κ.)
5105	ΔΙΟΙΚΗΣΗΣ ΕΠΙΧΕΙΡΗΣΕΩΝ ΚΑΙ ΔΗΜΟΣΙΑΣ ΔΙΟΙΚΗΣΗΣ (Π.Κ.)
5129	ΔΙΟΙΚΗΣΗΣ, ΕΠΙΧΕΙΡΗΜΑΤΙΚΟΤΗΤΑΣ ΚΑΙ ΨΗΦΙΑΚΟΥ ΕΠΙΧΕΙΡΕΙΝ (ΔΙΟΙΚΗΣΗΣ) (ΤΕΠΑΚ) (βλ. Σημ. 8)
5130	ΝΑΥΤΙΛΙΑΚΑ (ΤΕΠΑΚ)
5131	ΧΡΗΜΑΤΟΟΙΚΟΝΟΜΙΚΩΝ ΚΑΙ ΛΟΓΙΣΤΙΚΗΣ (ΤΕΠΑΚ)
5132	ΕΠΙΣΤΗΜΗΣ ΔΕΔΟΜΕΝΩΝ ΓΙΑ ΟΙΚΟΝΟΜΙΚΑ ΚΑΙ ΔΙΟΙΚΗΣΗ (ΤΕΠΑΚ)
	ΕΛΛΑΔΑ: ΤΜΗΜΑ-ΠΑΝΕΠΙΣΤΗΜΙΟ
353	ΑΓΡΟΤΙΚΗΣ ΑΝΑΠΤΥΞΗΣ (ΟΡΕΣΤΙΑΔΑ – ΔΠΘ) (πρόσβαση και από το Πλαίσιο 14)
326	ΑΓΡΟΤΙΚΗΣ ΟΙΚΟΝΟΜΙΑΣ ΚΑΙ ΑΝΑΠΤΥΞΗΣ (ΑΘΗΝΑ – ΓΕΩΠΟΝΙΚΟ ΠΑΝ.)
336	ΒΙΟΜΗΧΑΝΙΚΗΣ ΔΙΟΙΚΗΣΗΣ ΚΑΙ ΤΕΧΝΟΛΟΓΙΑΣ (ΠΕΙΡΑΙΑΣ – ΠΑΝ. ΠΕΙΡΑΙΑ)
1004	ΔΙΑΧΕΙΡΙΣΗΣ ΛΙΜΕΝΩΝ ΚΑΙ ΝΑΥΤΙΛΙΑΣ (ΨΑΧΝΑ ΕΥΒΟΙΑΣ – ΕΚΠΑ)
161	ΔΙΕΘΝΩΝ ΚΑΙ ΕΥΡΩΠΑΪΚΩΝ ΣΠΟΥΔΩΝ (ΘΕΣΣΑΛΟΝΙΚΗ – ΠΑΝ. ΜΑΚΕΔ.) (πρόσβαση και από το Πλαίσιο 6)
150	ΔΙΕΘΝΩΝ ΚΑΙ ΕΥΡΩΠΑΪΚΩΝ ΟΙΚΟΝΟΜΙΚΩΝ ΣΠΟΥΔΩΝ (ΑΘΗΝΑ – Ο.Π.Α)
1549	ΔΙΕΘΝΩΝ ΚΑΙ ΕΥΡΩΠΑΪΚΩΝ ΟΙΚΟΝΟΜΙΚΩΝ ΣΠΟΥΔΩΝ (ΚΟΖΑΝΗ – ΠΑΝ.ΔΥΤ.ΜΑΚ.)
1063	ΔΙΟΙΚΗΣΗΣ ΓΕΩΡΓΙΚΩΝ ΕΠΙΧΕΙΡΗΣΕΩΝ ΚΑΙ ΣΥΣΤΗΜΑΤΩΝ ΕΦΟΔΙΑΣΜΟΥ (ΘΗΒΑ – ΓΕΩΠΟΝΙΚΟ ΠΑΝ.)
669	ΔΙΟΙΚΗΣΗΣ ΕΠΙΧΕΙΡΗΣΕΩΝ (ΑΙΓΑΛΕΩ – ΠΑΝ.ΔΥΤ.ΑΤΤΙΚΗΣ)
1427	ΔΙΟΙΚΗΣΗΣ ΕΠΙΧΕΙΡΗΣΕΩΝ (ΛΑΡΙΣΑ – ΠΑΝ. ΘΕΣΣΑΛΙΑΣ)
352	ΔΙΟΙΚΗΣΗΣ ΕΠΙΧΕΙΡΗΣΕΩΝ (ΠΑΤΡΑ – ΠΑΝ. ΠΑΤΡΩΝ)
320	ΔΙΟΙΚΗΣΗΣ ΕΠΙΧΕΙΡΗΣΕΩΝ (ΧΙΟΣ – ΠΑΝ. ΑΙΓΑΙΟΥ)
1005	ΔΙΟΙΚΗΣΗΣ ΕΠΙΧΕΙΡΗΣΕΩΝ ΚΑΙ ΟΡΓΑΝΙΣΜΩΝ (ΑΘΗΝΑ – ΕΚΠΑ)
1514	ΔΙΟΙΚΗΣΗΣ ΕΠΙΧΕΙΡΗΣΕΩΝ ΚΑΙ ΟΡΓΑΝΙΣΜΩΝ (ΚΑΛΑΜΑΤΑ – ΠΑΝ. ΠΕΛ/ΝΗΣΟΥ)
1603	ΔΙΟΙΚΗΣΗΣ ΕΦΟΔΙΑΣΤΙΚΗΣ ΑΛΥΣΙΔΑΣ (ΚΑΤΕΡΙΝΗ – ΔΙ.ΠΑ.Ε.)
1656	ΔΙΟΙΚΗΤΙΚΗΣ ΕΠΙΣΤΗΜΗΣ ΚΑΙ ΤΕΧΝΟΛΟΓΙΑΣ (ΑΓ. ΝΙΚΟΛΑΟΣ – ΕΛ.ΜΕ.ΠΑ.)
240	ΔΙΟΙΚΗΤΙΚΗΣ ΕΠΙΣΤΗΜΗΣ ΚΑΙ ΤΕΧΝΟΛΟΓΙΑΣ (ΑΘΗΝΑ – Ο.Π.Α)
1607	ΔΙΟΙΚΗΤΙΚΗΣ ΕΠΙΣΤΗΜΗΣ ΚΑΙ ΤΕΧΝΟΛΟΓΙΑΣ (ΚΑΒΑΛΑ – ΔΠΘ)
1544	ΔΙΟΙΚΗΤΙΚΗΣ ΕΠΙΣΤΗΜΗΣ ΚΑΙ ΤΕΧΝΟΛΟΓΙΑΣ (ΚΟΖΑΝΗ – ΠΑΝ.ΔΥΤ.ΜΑΚ)
1282	ΔΙΟΙΚΗΤΙΚΗΣ ΕΠΙΣΤΗΜΗΣ ΚΑΙ ΤΕΧΝΟΛΟΓΙΑΣ (ΠΑΤΡΑ – ΠΑΝ. ΠΑΤΡΩΝ)

ΘΕΩΡΗΤΙΚΗ ΚΑΤΕΥΘΥΝΣΗ

- ΕΝΔΕΙΚΤΙΚΕΣ ΣΠΟΥΔΕΣ ΠΛΑΙΣΙΟ 23

Πλαίσιο Πρόσβασης 23	
Κωδικός Σχολής	<p>Υποχρεωτικά Μαθήματα (3):</p> <ul style="list-style-type: none"> • Νέα Ελληνικά • Μαθηματικά • Πληροφορική ή Ψηφιακά Ηλεκτρονικά II Τ.Σ. (Θ.Κ.) ή Ηλεκτρολογία III Τ.Σ. (Θ.Κ.) <p>Επιλεγόμενα Μαθήματα (1):</p> <ul style="list-style-type: none"> • Οικονομικά • Λογιστική • Φυσική • Βιολογία • Αγγλικά ή Αγγλικά 4ωρο Τ.Σ. • Σχεδιασμός και Τεχνολογία ή Τεχνολογία Τ.Σ. (Θ.Κ.)
	ΚΥΠΡΟΣ: ΤΜΗΜΑ-ΠΑΝΕΠΙΣΤΗΜΙΟ
4105	ΠΛΗΡΟΦΟΡΙΚΗΣ (Π.Κ.)
4109	ΕΠΙΣΤΗΜΗΣ ΔΕΔΟΜΕΝΩΝ (ΤΕΠΑΚ)
	ΕΛΛΑΔΑ: ΤΜΗΜΑ-ΠΑΝΕΠΙΣΤΗΜΙΟ
216	ΕΠΙΣΤΗΜΗΣ ΥΠΟΛΟΓΙΣΤΩΝ (ΗΡΑΚΛΕΙΟ – ΠΑΝ. ΚΡΗΤΗΣ) (πρόσβαση και από το Πλαίσιο 19) Από τις Παγκύπριες Εξετάσεις Πρόσβασης 2027, η πρόσβαση θα γίνεται μόνο μέσω του Πλαισίου 23.
1211	ΕΦΑΡΜΟΣΜΕΝΗΣ ΠΛΗΡΟΦΟΡΙΚΗΣ – ΕΠΙΣΤΗΜΗ ΚΑΙ ΤΕΧΝΟΛΟΓΙΑ ΥΠΟΛΟΓΙΣΤΩΝ (ΘΕΣΣΑΛΟΝΙΚΗ – ΠΑΝ. ΜΑΚΕΔ.) (πρόσβαση και από το Πλαίσιο 19) Από τις Παγκύπριες Εξετάσεις Πρόσβασης 2027, η πρόσβαση θα γίνεται μόνο μέσω του Πλαισίου 23.
1212	ΕΦΑΡΜΟΣΜΕΝΗΣ ΠΛΗΡΟΦΟΡΙΚΗΣ - ΠΛΗΡΟΦΟΡΙΑΚΑ ΣΥΣΤΗΜΑΤΑ (ΘΕΣΣΑΛΟΝΙΚΗ – ΠΑΝ. ΜΑΚΕΔ.) (πρόσβαση και από το Πλαίσιο 19) Από τις Παγκύπριες Εξετάσεις Πρόσβασης 2027, η πρόσβαση θα γίνεται μόνο μέσω του Πλαισίου 23.
333	ΠΛΗΡΟΦΟΡΙΚΗΣ (ΑΘΗΝΑ – Ο.Π.Α)
338	ΠΛΗΡΟΦΟΡΙΚΗΣ (ΘΕΣΣΑΛΟΝΙΚΗ – ΑΠΘ)
1630	ΠΛΗΡΟΦΟΡΙΚΗΣ (ΚΑΒΑΛΑ – ΔΠΘ)
1554	ΠΛΗΡΟΦΟΡΙΚΗΣ (ΚΑΣΤΟΡΙΑ – ΠΑΝ.ΔΥΤ.ΜΑΚ.)
366	ΠΛΗΡΟΦΟΡΙΚΗΣ (ΚΕΡΚΥΡΑ – ΙΟΝΙΟ ΠΑΝ/ΜΙΟ)
339	ΠΛΗΡΟΦΟΡΙΚΗΣ (ΠΕΙΡΑΙΑΣ – ΠΑΝ. ΠΕΙΡΑΙΑ)
412	ΠΛΗΡΟΦΟΡΙΚΗΣ ΚΑΙ ΤΗΛΕΜΑΤΙΚΗΣ (ΑΘΗΝΑ – ΧΑΡΟΚΟΠΕΙΟ)
330	ΠΛΗΡΟΦΟΡΙΚΗΣ ΚΑΙ ΤΗΛΕΠΙΚΟΙΝΩΝΙΩΝ (ΑΘΗΝΑ – ΕΚΠΑ)
1250	ΠΛΗΡΟΦΟΡΙΚΗΣ ΚΑΙ ΤΗΛΕΠΙΚΟΙΝΩΝΙΩΝ (ΑΡΤΑ – ΠΑΝ. ΙΩΑΝΝΙΝΩΝ)
099	ΠΛΗΡΟΦΟΡΙΚΗΣ ΚΑΙ ΤΗΛΕΠΙΚΟΙΝΩΝΙΩΝ (ΛΑΜΙΑ – ΠΑΝ. ΘΕΣΣΑΛΙΑΣ)
098	ΠΛΗΡΟΦΟΡΙΚΗΣ ΚΑΙ ΤΗΛΕΠΙΚΟΙΝΩΝΙΩΝ (ΤΡΙΠΟΛΗ – ΠΑΝ. ΠΕΛ/ΝΗΣΟΥ)
369	ΠΛΗΡΟΦΟΡΙΚΗΣ ΜΕ ΕΦΑΡΜΟΓΕΣ ΣΤΗ ΒΙΟΪΑΤΡΙΚΗ (ΛΑΜΙΑ – ΠΑΝ. ΘΕΣΣΑΛΙΑΣ)
1439	ΨΗΦΙΑΚΩΝ ΣΥΣΤΗΜΑΤΩΝ (ΛΑΡΙΣΑ – ΠΑΝ. ΘΕΣΣΑΛΙΑΣ)
262	ΨΗΦΙΑΚΩΝ ΣΥΣΤΗΜΑΤΩΝ (ΠΕΙΡΑΙΑΣ – ΠΑΝ. ΠΕΙΡΑΙΑ) (πρόσβαση και από το Πλαίσιο 19)
1519	ΨΗΦΙΑΚΩΝ ΣΥΣΤΗΜΑΤΩΝ (ΣΠΑΡΤΗ – ΠΑΝ. ΠΕΛ/ΝΗΣΟΥ) (πρόσβαση και από το Πλαίσιο 19)

ΘΕΩΡΗΤΙΚΗ ΚΑΤΕΥΘΥΝΣΗ - ΕΝΔΕΙΚΤΙΚΕΣ ΣΠΟΥΔΕΣ ΠΛΑΙΣΙΟ 27

Πλαίσιο Πρόσβασης 27	
Κωδικός Σχολής	<p>Υποχρεωτικά Μαθήματα (2):</p> <ul style="list-style-type: none"> • Νέα Ελληνικά • Μαθηματικά ή Μαθηματικά Κ.Κ.
	<p>Επιλεγόμενα Μαθήματα (2):</p> <ul style="list-style-type: none"> • Φυσική • Βιολογία • Ιστορία • Αρχαία Ελληνικά • Αγγλικά ή Αγγλικά 4ωρο Τ.Σ. ή Γαλλικά ή Άλλη Ξένη Γλώσσα* • Οικονομικά • Λογιστική • Πληροφορική • Σχεδιασμός και Τεχνολογία ή Τεχνολογία Τ.Σ. (Θ.Κ.) ή Τεχνολογία Τ.Σ. (Π.Κ.) • Εικαστικές Εφαρμογές • Γραφικές Τέχνες (βλ. Πίνακα Μαθημάτων με Περιορισμούς σελ. 8) <p>* Γερμανικά, Ιταλικά, Ισπανικά, Ρωσικά, Τουρκικά</p> <p>Από τις Παγκύπριες Εξετάσεις Πρόσβασης 2027, στα επιλεγόμενα μαθήματα θα προστεθούν και τα μαθήματα Ελεύθερο – Προοπτικό Σχέδιο ή Αρχιτεκτονικό – Τεχνικό Σχέδιο ή Αρχιτεκτονικό Σχέδιο Τ.Σ. (Θ.Κ.).</p>
	ΚΥΠΡΟΣ: ΤΜΗΜΑ-ΠΑΝΕΠΙΣΤΗΜΙΟ
5121	ΔΙΟΙΚΗΣΗ ΤΟΥΡΙΣΜΟΥ ΚΑΙ ΦΙΛΟΞΕΝΙΑΣ (ΤΕΠΑΚ) (βλ. Σημ. 8)
5122	ΕΠΙΚΟΙΝΩΝΙΑΣ ΚΑΙ ΣΠΟΥΔΩΝ ΔΙΑΔΙΚΤΥΟΥ (ΤΕΠΑΚ)
5125	ΠΟΛΥΜΕΣΩΝ ΚΑΙ ΓΡΑΦΙΚΩΝ ΤΕΧΝΩΝ (ΠΟΛΥΜΕΣΩΝ) (ΤΕΠΑΚ)
5126	ΠΟΛΥΜΕΣΩΝ ΚΑΙ ΓΡΑΦΙΚΩΝ ΤΕΧΝΩΝ (ΓΡΑΦΙΚΩΝ ΤΕΧΝΩΝ) (ΤΕΠΑΚ)
5128	ΟΛΟΚΛΗΡΩΜΕΝΗ ΕΠΙΚΟΙΝΩΝΙΑ ΜΑΡΚΕΤΙΝΓΚ (ΤΕΠΑΚ)
	ΕΛΛΑΔΑ: ΤΜΗΜΑ-ΠΑΝΕΠΙΣΤΗΜΙΟ
674	ΓΡΑΦΙΣΤΙΚΗΣ ΚΑΙ ΟΠΤΙΚΗΣ ΕΠΙΚΟΙΝΩΝΙΑΣ (ΑΙΓΑΛΕΩ – ΠΑΝ.ΔΥΤ.ΑΤΤΙΚΗΣ)
1424	ΔΑΣΟΛΟΓΙΑ, ΕΠΙΣΤΗΜΩΝ ΞΥΛΟΥ ΚΑΙ ΣΧΕΔΙΑΣΜΟΥ (ΚΑΡΔΙΤΣΑ – ΠΑΝΕΠΙΣΤΗΜΙΟ ΘΕΣΣΑΛΙΑΣ) (πρόσβαση και από το πλαίσιο 14)
1627	ΔΗΜΙΟΥΡΓΙΚΟΥ ΣΧΕΔΙΑΣΜΟΥ ΚΑΙ ΕΝΔΥΣΗΣ (ΚΙΛΚΙΣ – ΔΙ.ΠΑ.Ε.)
1655	ΔΙΟΙΚΗΣΗΣ ΕΠΙΧΕΙΡΗΣΕΩΝ ΚΑΙ ΤΟΥΡΙΣΜΟΥ (ΗΡΑΚΛΕΙΟ – ΕΛ.ΜΕ.ΠΑ.)
1605	ΔΙΟΙΚΗΣΗΣ ΟΡΓΑΝΙΣΜΩΝ, ΜΑΡΚΕΤΙΝΓΚ ΚΑΙ ΤΟΥΡΙΣΜΟΥ (ΘΕΣΣΑΛΟΝΙΚΗ – ΔΙ.ΠΑ.Ε.)
670	ΔΙΟΙΚΗΣΗΣ ΤΟΥΡΙΣΜΟΥ (ΑΙΓΑΛΕΩ – ΠΑΝ.ΔΥΤ.ΑΤΤΙΚΗΣ)
1283	ΔΙΟΙΚΗΣΗΣ ΤΟΥΡΙΣΜΟΥ (ΠΑΤΡΑ – ΠΑΝ. ΠΑΤΡΩΝ)
1551	ΕΠΙΚΟΙΝΩΝΙΑΣ ΚΑΙ ΨΗΦΙΑΚΩΝ ΜΕΣΩΝ (ΚΑΣΤΟΡΙΑ – ΠΑΝ.ΔΥΤ.ΜΑΚ.)
675	ΕΣΩΤΕΡΙΚΗΣ ΑΡΧΙΤΕΚΤΟΝΙΚΗΣ (ΑΙΓΑΛΕΩ – ΠΑΝ.ΔΥΤ.ΑΤΤΙΚΗΣ)
1626	ΕΣΩΤΕΡΙΚΗΣ ΑΡΧΙΤΕΚΤΟΝΙΚΗΣ (ΣΕΡΡΕΣ – ΔΙ.ΠΑ.Ε.)
384	ΘΕΩΡΙΑΣ ΚΑΙ ΙΣΤΟΡΙΑΣ ΤΗΣ ΤΕΧΝΗΣ (ΑΘΗΝΑ – Α.Σ.Κ.Τ.) (πρόσβαση και από το Πλαίσιο 6)

ΘΕΩΡΗΤΙΚΗ ΚΑΤΕΥΘΥΝΣΗ – ΠΡΟΣΟΧΗ !

Για εισδοχή στα Δημόσια ΑΑΕΙ Κύπρου και Ελλάδας
(Πανεπιστήμια, Πολυτεχνεία, Στρατιωτικές Σχολές Αξιωματικών):

- όπου Μαθηματικά Κατεύθυνσης = Μαθηματικά 7ωρο
- όπου Φυσική Κατεύθυνσης = Φυσική 5ωρο

ΘΕΩΡΗΤΙΚΗ ΚΑΙ ΠΡΑΚΤΙΚΗ ΚΑΤΕΥΘΥΝΣΗ - ΕΝΔΕΙΚΤΙΚΕΣ ΣΠΟΥΔΕΣ

- **ΠΛΑΙΣΙΑ: 11, 20, 25, 26, 27**

Σχολές Μόνιμων Υπαξιωματικών, Μαγειρικές Τέχνες, Ανώτερες Σχολές Τουριστικής Εκπαίδευσης (ΑΣΤΕΡ/ΑΣΤΕΚ), Ανώτατη Σχολή Παιδαγωγικής και Τεχνολογικής Εκπαίδευσης (Α.Σ.ΠΑΙ.Τ.Ε), Πολυμέσα και Γραφικές Τέχνες, Ολοκληρωμένη Επικοινωνία και Μάρκετινγκ, Διοίκηση Τουρισμού και Φιλοξενίας, Επικοινωνία και Σπουδές Διαδικτύου, Εσωτερική Αρχιτεκτονική, Κινηματογράφος, Δημιουργικός Σχεδιασμός και Ένδυση, Τέχνες Ήχου και Εικόνας, Διοίκηση Οργανισμών-Μάρκετινγκ και Τουρισμού, Φωτογραφία και Οπτικοακουστικών τεχνών, Ψηφιακά Μέσα και Επικοινωνία, Μηχανική Σχεδίασης Προϊόντων κ.ά.

ΘΕΩΡΗΤΙΚΗ ΚΑΙ ΠΡΑΚΤΙΚΗ ΚΑΤΕΥΘΥΝΣΗ - ΕΝΔΕΙΚΤΙΚΕΣ ΣΠΟΥΔΕΣ

ΠΛΑΙΣΙΟ 11: ΑΝΩΤΑΤΕΣ ΣΧΟΛΕΣ ΠΑΙΔΑΓΩΓΙΚΗΣ ΚΑΙ ΤΕΧΝΟΛΟΓΙΚΗΣ ΕΚΠΑΙΔΕΥΣΗΣ (Α.Σ.ΠΑΙ.Τ.Ε.)

Πλαίσιο Πρόσβασης 11	
	<p>Υποχρεωτικά Μαθήματα (2):</p> <ul style="list-style-type: none"> • Νέα Ελληνικά • Μαθηματικά ή Μαθηματικά Κ.Κ. <p>Επιλεγόμενα Μαθήματα (2):</p> <ul style="list-style-type: none"> • Φυσική ή Φυσική 4ωρο Τ.Σ. • Χημεία • Βιολογία • Πληροφορική • Σχεδιασμός και Τεχνολογία ή Τεχνολογία Τ.Σ. (Θ.Κ.) ή Τεχνολογία Τ.Σ. (Π.Κ.) • Ελεύθερο – Προοπτικό Σχέδιο • Αρχιτεκτονικό – Τεχνικό Σχέδιο ή Αρχιτεκτονικό Σχέδιο Τ.Σ. (Θ.Κ.) • Αγγλικά ή Αγγλικά 4ωρο Τ.Σ. • Ιστορία • Εικαστικές Εφαρμογές • Γραφικές Τέχνες (βλ. Πίνακα Μαθημάτων με Περιορισμούς σελ. 8) • Λογιστική • Οικονομικά
Κωδικός Σχολής	ΑΝΩΤΑΤΗ ΣΧΟΛΗ ΠΑΙΔΑΓΩΓΙΚΗΣ ΚΑΙ ΤΕΧΝΟΛΟΓΙΚΗΣ ΕΚΠΑΙΔΕΥΣΗΣ (Α.Σ.ΠΑΙ.Τ.Ε.) (Αθήνα)
497	ΕΚΠΑΙΔΕΥΤΙΚΩΝ ΗΛΕΚΤΡΟΛΟΓΩΝ ΜΗΧΑΝΙΚΩΝ ΚΑΙ ΕΚΠΑΙΔΕΥΤΙΚΩΝ ΗΛΕΚΤΡΟΝΙΚΩΝ ΜΗΧΑΝΙΚΩΝ – ΕΚΠΑΙΔΕΥΤΙΚΩΝ ΗΛΕΚΤΡΟΛΟΓΩΝ ΜΗΧΑΝΙΚΩΝ
507	ΕΚΠΑΙΔΕΥΤΙΚΩΝ ΗΛΕΚΤΡΟΛΟΓΩΝ ΜΗΧΑΝΙΚΩΝ ΚΑΙ ΕΚΠΑΙΔΕΥΤΙΚΩΝ ΗΛΕΚΤΡΟΝΙΚΩΝ ΜΗΧΑΝΙΚΩΝ – ΕΚΠΑΙΔΕΥΤΙΚΩΝ ΗΛΕΚΤΡΟΝΙΚΩΝ ΜΗΧΑΝΙΚΩΝ
477	ΕΚΠΑΙΔΕΥΤΙΚΩΝ ΜΗΧΑΝΟΛΟΓΩΝ ΜΗΧΑΝΙΚΩΝ
776	ΕΚΠΑΙΔΕΥΤΙΚΩΝ ΠΟΛΙΤΙΚΩΝ ΜΗΧΑΝΙΚΩΝ

ΘΕΩΡΗΤΙΚΗ ΚΑΙ ΠΡΑΚΤΙΚΗ ΚΑΤΕΥΘΥΝΣΗ - ΕΝΔΕΙΚΤΙΚΕΣ ΣΠΟΥΔΕΣ ΠΛΑΙΣΙΟ 20: ΣΧΟΛΕΣ ΜΟΝΙΜΩΝ ΥΠΑΞΙΩΜΑΤΙΚΩΝ

Πλαίσιο Πρόσβασης 20	
	<p>Υποχρεωτικά Μαθήματα (3):</p> <ul style="list-style-type: none"> • Νέα Ελληνικά • Μαθηματικά ή Μαθηματικά Κ.Κ. • Αγγλικά ή Αγγλικά 4ωρο Τ.Σ. <p>Επιλεγόμενα Μαθήματα (1):</p> <ul style="list-style-type: none"> • Φυσική ή Φυσική 4ωρο Τ.Σ. • Χημεία • Βιολογία • Πληροφορική • Σχεδιασμός και Τεχνολογία ή Τεχνολογία Τ.Σ. (Θ.Κ.) ή Τεχνολογία Τ.Σ. (Π.Κ.) • Ελεύθερο – Προοπτικό Σχέδιο • Αρχιτεκτονικό – Τεχνικό Σχέδιο ή Αρχιτεκτονικό Σχέδιο Τ.Σ. (Θ.Κ.) • Ιστορία • Εικαστικές Εφαρμογές • Γραφικές Τέχνες (βλ. Πίνακα Μαθημάτων με Περιορισμούς σελ. 8) • Λογιστική • Οικονομικά
Κωδικός Σχολής	ΣΤΡΑΤΙΩΤΙΚΕΣ ΣΧΟΛΕΣ (βλ. Σημ. 1)
4601	ΣΧΟΛΗ ΜΟΝΙΜΩΝ ΥΠΑΞΙΩΜΑΤΙΚΩΝ ΣΤΡΑΤΟΥ ΞΗΡΑΣ – ΤΜΗΜΑ ΟΠΛΩΝ
4602	ΣΧΟΛΗ ΜΟΝΙΜΩΝ ΥΠΑΞΙΩΜΑΤΙΚΩΝ ΣΤΡΑΤΟΥ ΞΗΡΑΣ – ΤΜΗΜΑ ΣΩΜΑΤΩΝ
4603	ΣΧΟΛΗ ΜΟΝΙΜΩΝ ΥΠΑΞΙΩΜΑΤΙΚΩΝ ΝΑΥΤΙΚΟΥ
4607	ΣΧΟΛΗ ΜΟΝΙΜΩΝ ΥΠΑΞΙΩΜΑΤΙΚΩΝ ΑΕΡΟΠΟΡΙΑΣ – ΚΑΤΕΥΘΥΝΣΗ ΤΕΧΝΟΛΟΓΙΚΗΣ ΥΠΟΣΤΗΡΙΞΗΣ
4608	ΣΧΟΛΗ ΜΟΝΙΜΩΝ ΥΠΑΞΙΩΜΑΤΙΚΩΝ ΑΕΡΟΠΟΡΙΑΣ – ΚΑΤΕΥΘΥΝΣΗ ΕΠΙΧΕΙΡΗΣΙΑΚΗΣ ΥΠΟΣΤΗΡΙΞΗΣ
4609	ΣΧΟΛΗ ΜΟΝΙΜΩΝ ΥΠΑΞΙΩΜΑΤΙΚΩΝ ΑΕΡΟΠΟΡΙΑΣ – ΚΑΤΕΥΘΥΝΣΗ ΔΙΟΙΚΗΤΙΚΗΣ ΚΑΙ ΕΦΟΔΙΑΣΤΙΚΗΣ ΥΠΟΣΤΗΡΙΞΗΣ

Σημ. 1: Στις πιο πάνω Στρατιωτικές Σχολές και στα Τμήματά τους, ενδέχεται να μην υπάρχουν διαθέσιμες θέσεις.

ΘΕΩΡΗΤΙΚΗ ΚΑΙ ΠΡΑΚΤΙΚΗ ΚΑΤΕΥΘΥΝΣΗ - ΕΝΔΕΙΚΤΙΚΕΣ ΣΠΟΥΔΕΣ ΠΛΑΙΣΙΑ 25 & 26

Πλαίσιο Πρόσβασης 25		
Κωδικός Σχολής	Υποχρεωτικά Μαθήματα (2): <ul style="list-style-type: none"> • Νέα Ελληνικά • Αγγλικά ή Αγγλικά 4ωρο Τ.Σ. 	Επιλεγόμενα Μαθήματα (1): <ul style="list-style-type: none"> • Ιστορία • Οικονομικά • Λογιστική • Σχεδιασμός και Τεχνολογία ή Τεχνολογία Τ.Σ. (Θ.Κ.) ή Τεχνολογία Τ.Σ. (Π.Κ.) • Γαλλικά ή Άλλη Ξένη Γλώσσα* • Φυσική • Χημεία • Βιολογία • Μαθηματικά ή Μαθηματικά Κ.Κ.
	* Γερμανικά, Ιταλικά, Ισπανικά, Ρωσικά, Τουρκικά	
	ΚΥΠΡΟΣ: ΤΜΗΜΑ-ΠΑΝΕΠΙΣΤΗΜΙΟ	
5302	ΜΑΓΕΙΡΙΚΕΣ ΤΕΧΝΕΣ (3 έτη – ΓΛΩΣΣΑ ΔΙΔΑΣΚΑΛΙΑΣ ΑΓΓΛΙΚΗ) (ΤΕΠΑΚ / Α.Ε.Τ.Φ.Κ. / Α.Ξ.Ι.Κ.) (βλ.Σημ.9)	
5305	ΞΕΝΟΔΟΧΕΙΑΚΗ ΚΑΙ ΤΟΥΡΙΣΤΙΚΗ ΔΙΕΥΘΥΝΣΗ (3 έτη – ΓΛΩΣΣΑ ΔΙΔΑΣΚΑΛΙΑΣ ΑΓΓΛΙΚΗ) (ΤΕΠΑΚ / Α.Ε.Τ.Φ.Κ. / Α.Ξ.Ι.Κ.) (βλ.Σημ.9)	

Σημ. 9: Το Α.Ξ.Ι.Κ. έχει ενταχθεί στην Ακαδημία Επαγγελματών Τουρισμού και Φιλοξενίας του ΤΕΠΑΚ και βρίσκεται στην Πάφο.

Πλαίσιο Πρόσβασης 26		
Κωδικός Σχολής	Υποχρεωτικά Μαθήματα (1): <ul style="list-style-type: none"> • Νέα Ελληνικά 	Επιλεγόμενα Μαθήματα (2): <ul style="list-style-type: none"> • Ιστορία • Αρχαία Ελληνικά • Λατινικά • Οικονομικά • Λογιστική • Πληροφορική • Φυσική ή Φυσική 4ωρο Τ.Σ. • Σχεδιασμός και Τεχνολογία ή Τεχνολογία Τ.Σ. (Θ.Κ.) ή Τεχνολογία Τ.Σ. (Π.Κ.) • Αγγλικά ή Αγγλικά 4ωρο Τ.Σ. • Γαλλικά ή Άλλη Ξένη Γλώσσα* • Χημεία • Βιολογία • Μαθηματικά ή Μαθηματικά Κ.Κ.
	* Γερμανικά, Ιταλικά, Ισπανικά, Ρωσικά, Τουρκικά	
	ΚΥΠΡΟΣ: ΤΜΗΜΑ-ΠΑΝΕΠΙΣΤΗΜΙΟ	
5303	ΜΑΓΕΙΡΙΚΕΣ ΤΕΧΝΕΣ (3 έτη – ΓΛΩΣΣΑ ΔΙΔΑΣΚΑΛΙΑΣ ΕΛΛΗΝΙΚΗ) (ΤΕΠΑΚ / Α.Ε.Τ.Φ.Κ. / Α.Ξ.Ι.Κ.) (βλ.Σημ.9)	
	ΑΝΩΤΕΡΕΣ ΣΧΟΛΕΣ ΤΟΥΡΙΣΤΙΚΗΣ ΕΚΠΑΙΔΕΥΣΗΣ ΕΛΛΑΔΑΣ	
614	ΑΝΩΤΕΡΗ ΣΧΟΛΗ ΤΟΥΡΙΣΤΙΚΗΣ ΕΚΠΑΙΔΕΥΣΗΣ ΚΡΗΤΗΣ (ΑΣΤΕΚ) (Άγιος Νικόλαος)	
613	ΑΝΩΤΕΡΗ ΣΧΟΛΗ ΤΟΥΡΙΣΤΙΚΗΣ ΕΚΠΑΙΔΕΥΣΗΣ ΡΟΔΟΥ (ΑΣΤΕΡ)	

Σημ. 9: Το Α.Ξ.Ι.Κ. έχει ενταχθεί στην Ακαδημία Επαγγελματών Τουρισμού και Φιλοξενίας του ΤΕΠΑΚ και βρίσκεται στην Πάφο.

ΘΕΩΡΗΤΙΚΗ ΚΑΙ ΠΡΑΚΤΙΚΗ ΚΑΤΕΥΘΥΝΣΗ - ΕΝΔΕΙΚΤΙΚΕΣ ΣΠΟΥΔΕΣ ΠΛΑΙΣΙΟ 27

Πλαίσιο Πρόσβασης 27	
Κωδικός Σχολής	<p>Υποχρεωτικά Μαθήματα (2):</p> <ul style="list-style-type: none"> • Νέα Ελληνικά • Μαθηματικά ή Μαθηματικά Κ.Κ.
	<p>Επιλεγόμενα Μαθήματα (2):</p> <ul style="list-style-type: none"> • Φυσική • Βιολογία • Ιστορία • Αρχαία Ελληνικά • Αγγλικά ή Αγγλικά 4ωρο Τ.Σ. ή Γαλλικά ή Άλλη Ξένη Γλώσσα* • Οικονομικά • Λογιστική • Πληροφορική • Σχεδιασμός και Τεχνολογία ή Τεχνολογία Τ.Σ. (Θ.Κ.) ή Τεχνολογία Τ.Σ. (Π.Κ.) • Εικαστικές Εφαρμογές • Γραφικές Τέχνες (βλ. Πίνακα Μαθημάτων με Περιορισμούς σελ. 8) <p>* Γερμανικά, Ιταλικά, Ισπανικά, Ρωσικά, Τουρκικά</p> <p>Από τις Πανκύπριες Εξετάσεις Πρόσβασης 2027, στα επιλεγόμενα μαθήματα θα προστεθούν και τα μαθήματα Ελεύθερο – Προοπτικό Σχέδιο ή Αρχιτεκτονικό – Τεχνικό Σχέδιο ή Αρχιτεκτονικό Σχέδιο Τ.Σ. (Θ.Κ.).</p>
	ΚΥΠΡΟΣ: ΤΜΗΜΑ-ΠΑΝΕΠΙΣΤΗΜΙΟ
5121	ΔΙΟΙΚΗΣΗ ΤΟΥΡΙΣΜΟΥ ΚΑΙ ΦΙΛΟΞΕΝΙΑΣ (ΤΕΠΑΚ) (βλ. Σημ. 8)
5122	ΕΠΙΚΟΙΝΩΝΙΑΣ ΚΑΙ ΣΠΟΥΔΩΝ ΔΙΑΔΙΚΤΥΟΥ (ΤΕΠΑΚ)
5125	ΠΟΛΥΜΕΣΩΝ ΚΑΙ ΓΡΑΦΙΚΩΝ ΤΕΧΝΩΝ (ΠΟΛΥΜΕΣΩΝ) (ΤΕΠΑΚ)
5126	ΠΟΛΥΜΕΣΩΝ ΚΑΙ ΓΡΑΦΙΚΩΝ ΤΕΧΝΩΝ (ΓΡΑΦΙΚΩΝ ΤΕΧΝΩΝ) (ΤΕΠΑΚ)
5128	ΟΛΟΚΛΗΡΩΜΕΝΗ ΕΠΙΚΟΙΝΩΝΙΑ ΜΑΡΚΕΤΙΝΓΚ (ΤΕΠΑΚ)
	ΕΛΛΑΔΑ: ΤΜΗΜΑ-ΠΑΝΕΠΙΣΤΗΜΙΟ
674	ΓΡΑΦΙΣΤΙΚΗΣ ΚΑΙ ΟΠΤΙΚΗΣ ΕΠΙΚΟΙΝΩΝΙΑΣ (ΑΙΓΑΛΕΩ – ΠΑΝ.ΔΥΤ.ΑΤΤΙΚΗΣ)
1424	ΔΑΣΟΛΟΓΙΑ, ΕΠΙΣΤΗΜΩΝ ΞΥΛΟΥ ΚΑΙ ΣΧΕΔΙΑΣΜΟΥ (ΚΑΡΔΙΤΣΑ – ΠΑΝΕΠΙΣΤΗΜΙΟ ΘΕΣΣΑΛΙΑΣ) (πρόσβαση και από το πλαίσιο 14)
1627	ΔΗΜΙΟΥΡΓΙΚΟΥ ΣΧΕΔΙΑΣΜΟΥ ΚΑΙ ΕΝΔΥΣΗΣ (ΚΙΛΚΙΣ – ΔΙ.ΠΑ.Ε.)
1655	ΔΙΟΙΚΗΣΗΣ ΕΠΙΧΕΙΡΗΣΕΩΝ ΚΑΙ ΤΟΥΡΙΣΜΟΥ (ΗΡΑΚΛΕΙΟ – ΕΛ.ΜΕ.ΠΑ.)
1605	ΔΙΟΙΚΗΣΗΣ ΟΡΓΑΝΙΣΜΩΝ, ΜΑΡΚΕΤΙΝΓΚ ΚΑΙ ΤΟΥΡΙΣΜΟΥ (ΘΕΣΣΑΛΟΝΙΚΗ – ΔΙ.ΠΑ.Ε.)
670	ΔΙΟΙΚΗΣΗΣ ΤΟΥΡΙΣΜΟΥ (ΑΙΓΑΛΕΩ – ΠΑΝ.ΔΥΤ.ΑΤΤΙΚΗΣ)
1283	ΔΙΟΙΚΗΣΗΣ ΤΟΥΡΙΣΜΟΥ (ΠΑΤΡΑ – ΠΑΝ. ΠΑΤΡΩΝ)
1551	ΕΠΙΚΟΙΝΩΝΙΑΣ ΚΑΙ ΨΗΦΙΑΚΩΝ ΜΕΣΩΝ (ΚΑΣΤΟΡΙΑ – ΠΑΝ.ΔΥΤ.ΜΑΚ.)
675	ΕΣΩΤΕΡΙΚΗΣ ΑΡΧΙΤΕΚΤΟΝΙΚΗΣ (ΑΙΓΑΛΕΩ – ΠΑΝ.ΔΥΤ.ΑΤΤΙΚΗΣ)
1626	ΕΣΩΤΕΡΙΚΗΣ ΑΡΧΙΤΕΚΤΟΝΙΚΗΣ (ΣΕΡΡΕΣ – ΔΙ.ΠΑ.Ε.)
384	ΘΕΩΡΙΑΣ ΚΑΙ ΙΣΤΟΡΙΑΣ ΤΗΣ ΤΕΧΝΗΣ (ΑΘΗΝΑ – Α.Σ.Κ.Τ.) (πρόσβαση και από το Πλαίσιο 6)

ΠΡΑΚΤΙΚΗ ΚΑΤΕΥΘΥΝΣΗ – ΠΡΟΣΟΧΗ !

Για εισδοχή στα Δημόσια ΑΑΕΙ Κύπρου και Ελλάδας
(Πανεπιστήμια, Στρατιωτικές Σχολές Υπαξιωματικών, Α.Σ.ΠΑΙ.Τ.Ε.):
όπου Μαθηματικά Κ.Κ. = Μαθηματικά Ζωρο.

ΕΠΙΛΕΓΟΜΕΝΑ ΜΑΘΗΜΑΤΑ ΣΤΟ Β' & Γ' ΕΤΟΣ

- **Μαθήματα Εμβάθυνσης**

Τα Μαθήματα Εμβάθυνσης, είναι τα Μαθηματικά, τα Αγγλικά και τα Οικονομικά, Φυσική, Βιολογία, Χημεία, Γαλλικά, Γερμανικά Ρωσικά. Επιλέγονται κατά κανόνα από μαθητές/μαθήτριες για σκοπούς πρόσβασης στην Ανώτερη Εκπαίδευση.

- **Μαθήματα Ενίσχυσης**

Τα Μαθήματα Ενίσχυσης είναι η Βιολογία, η Χημεία και η Μουσική. Επιλέγονται από τους/τις μαθητές/τριες για σκοπούς πρόσβασης στην Ανώτερη Εκπαίδευση σε εξειδικευμένους κλάδους σπουδών, όπως είναι η Φυσική Αγωγή, οι Μουσικές Σπουδές, η Νοσηλευτική, η Διατροφολογία, η Φυσικοθεραπεία, Εργοθεραπεία κ.ά.

ΕΠΙΛΕΓΟΜΕΝΑ ΜΑΘΗΜΑΤΑ ΣΤΟ Β' & Γ' ΕΤΟΣ

- **Μαθήματα Εμπλουτισμού**

Είναι τα μαθήματα ενδιαφέροντος, τα οποία μπορούν να επιλέξουν οι μαθητές/τριες οποιουδήποτε κλάδου. Τέτοια μαθήματα είναι για παράδειγμα η Ξυλογλυπτική, τα Βασικά Στοιχεία Μηχανολογίας, η Διακόσμηση Χώρου, η Σχεδίαση Μόδας κ.ά. Διευκρινίζεται ότι οι μαθητές/ριες συγκεκριμένου κλάδου δεν έχουν το δικαίωμα να επιλέξουν μαθήματα Εμπλουτισμού από τις επιλογές που υπάγονται στον κλάδο τους.

- **Μαθήματα Εξειδίκευσης**

Επιλέγονται για ενδυνάμωση των εξειδικευμένων γνώσεων, δεξιοτήτων και ικανοτήτων των μαθητών/τριών των διαφόρων ειδικοτήτων. Για παράδειγμα, μαθητές/μαθήτριες της ειδικότητας Μάγειροι-Τραπεζοκόμοι θα έχουν τη δυνατότητα να εξειδικευτούν στη Ζαχαροπλαστική, ή μαθητές/μαθήτριες της ειδικότητας των Γραφικών Τεχνών θα μπορούν να εξειδικευτούν στην Εικονογράφιση κ.λπ.

ΣΥΣΤΗΜΑ ΜΑΘΗΤΕΙΑΣ ΕΠΑΓΓΕΛΜΑΤΙΚΗΣ ΕΚΠΑΙΔΕΥΣΗΣ ΚΑΙ ΚΑΤΑΡΤΙΣΗΣ

- Επιλέγεται από μαθητές που εγκαταλείπουν το επίσημο εκπαιδευτικό σύστημα.

Επίπεδα:

- Α. Προπαρασκευαστική Μαθητεία (Π.Μ.) – 1 χρόνος, 14-16 χρονών.
- Β. Κεντρικός Κορμός Μαθητείας – 3 χρόνια, 15-18 χρονών. Οι μαθητευόμενοι εξασκούνται στη Βιομηχανία, όπου αμείβονται για την εργασία τους, για τρεις ημέρες την εβδομάδα και παρακολουθούν μαθήματα σε Τεχνική Σχολή για δύο ημέρες την εβδομάδα. Μπορούν να εισαχθούν όσοι τέλειωσαν το Γυμνάσιο ή ολοκλήρωσαν την Προπαρασκευαστική Μαθητεία.
- Για περισσότερες πληροφορίες:
 - Λευκωσία: Τηλ. 22374953
 - Λεμεσός: Τηλ. 25820028
 - Λάρνακα: Τηλ. 24815120
 - Πάφος: Τηλ: 26306173

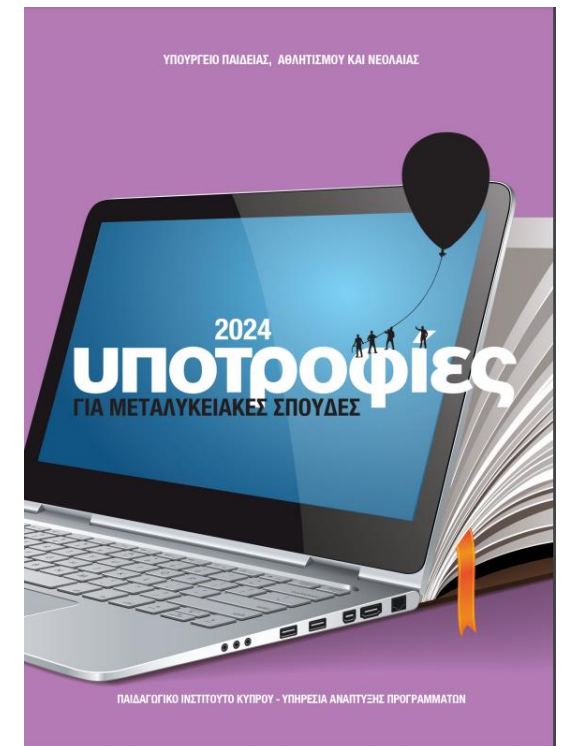
ΕΣΠΕΡΙΝΑ ΣΧΟΛΕΙΑ (ΓΥΜΝΑΣΙΟ- ΛΥΚΕΙΟ)
(ΓΥΜΝΑΣΙΟ- ΛΥΚΕΙΟ ΚΑΙ ΕΣΠΕΡΙΝΗ ΣΧΟΛΗ ΤΕΧΝΙΚΗΣ ΚΑΙ
ΕΠΑΓΓΕΛΜΑΤΙΚΗΣ ΕΚΠΑΙΔΕΥΣΗΣ)

- Τα Εσπερινά Σχολεία είναι σχολεία Δεύτερης Ευκαιρίας.
- Στοχεύουν στην αντιμετώπιση του φαινομένου της πρόωρης εγκατάλειψης του σχολείου και του κοινωνικού αποκλεισμού.
- Δίνεται η ευκαιρία στους ενήλικες (18 ετών και άνω) εκπαιδευόμενους να αποκτήσουν απολυτήριο, να ενισχύσουν τις δεξιότητές τους και να αποκτήσουν προσόντα τα οποία θα βελτιώσουν την ποιότητα ζωής τους.

Υποτροφίες

- Στην έκδοση της ΥΣΕΑ «Υποτροφίες για Μεταλυκειακές Σπουδές» περιλαμβάνονται χρήσιμες πληροφορίες για το θέμα.

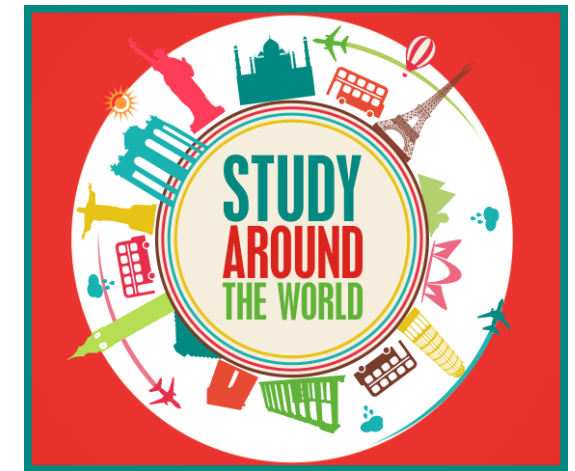
https://sch.cy/mc/49/ypotrofies_metalykeiakas_spoudes.pdf



ΤΡΙΤΟΒΑΘΜΙΑ ΕΚΠΑΙΔΕΥΣΗ ΣΕ ΑΛΛΕΣ ΧΩΡΕΣ

- Στο πλαίσιο της συνεχούς, επικαιροποιημένης και πολύπλευρης παροχής επαγγελματικής αγωγής στους μαθητές, τελειόφοιτους και άλλους ενδιαφερόμενους, η Υπηρεσία Συμβουλευτικής και Επαγγελματικής Αγωγής (Υ.Σ.Ε.Α.) προβαίνει στην παροχή πληροφόρησης για σπουδές σε χώρες της Ευρωπαϊκής Ένωσης. Ταυτόχρονα, κρίθηκε αναγκαία η παροχή πληροφόρησης για χώρες και εκτός Ευρωπαϊκής Ένωσης όπως: η Αυστραλία, η Βρετανία, η Ελβετία, οι Ηνωμένες Πολιτείες Αμερικής, το Ισραήλ, ο Καναδάς και η Ρωσία.
- Η πληροφόρηση είναι δομημένη σε **επτά (7) Θεματικές Ενότητες**:
 - 1) Εισαγωγή
 - 2) Τριτοβάθμια Εκπαίδευση
 - 3) Κριτήρια Εισδοχής
 - 4) Διαδικασία Υποβολής Αίτησης
 - 5) Δίδακτρα- Υποτροφίες
 - 6) Διαβίωση-Διαμονή
 - 7) Χρήσιμες Ιστοσελίδες/Σύνδεσμοι

http://www.moec.gov.cy/ysea/spoudes_exoteriko.html



ΣΠΟΥΔΕΣ ΣΤΟ ΕΞΩΤΕΡΙΚΟ – ΓΕΝΙΚΕΣ ΠΛΗΡΟΦΟΡΙΕΣ

- Σημαντικό να γνωρίζουμε ότι κάθε χώρα αλλά και κάθε Εκπαιδευτικό Ίδρυμα, στο πλαίσιο της αυτονομίας του, μπορεί να θέσει/ή και να διαφοροποιήσει τα κριτήρια εισδοχής του ανά πάσα στιγμή.
- Ως εκ τούτου, συστήνεται η **τακτική παρακολούθηση** της ιστοσελίδας του Εκπαιδευτικού Ιδρύματος που υπάρχει ενδιαφέρον.

ΣΠΟΥΔΕΣ ΣΤΟ ΕΞΩΤΕΡΙΚΟ – ΓΕΝΙΚΕΣ ΠΛΗΡΟΦΟΡΙΕΣ

- Σε κάποιες χώρες και για συγκεκριμένα Τμήματα Σπουδών απαιτείται συγκεκριμένο είδος εξέτασης
- **SAT** (Maths, Reading, Writing) – ζητείται συνήθως από Εκπαιδευτικά Ιδρύματα της Αμερικής
- **MCAT** (Medical College Admission Test) -Ιατρικές Σχολές Αμερική
- **BMAT** (Bio Medical Admission Test) - ζητείται από Ευρωπαϊκά και όχι μόνο Εκπαιδευτικά Ιδρύματα για Ιατρική και συναφείς κλάδους -Ισπανία, Ολλανδία, Ουγγαρία, Ελλάδα(αγγλόφωνο Ιατρικής Αριστοτέλειο)
- **IMAT** (Για την εισαγωγή του στις αγγλόφωνες Ιατρικές και Οδοντιατρικές σχολές της Ιταλίας, ο υποψήφιος καλείται να συμμετάσχει στο International Medical Admissions Test– IMAT, ένα τεστ πολλαπλής επιλογής 60 ερωτήσεων σε Βιολογία, Χημεία, Μαθηματικά, Φυσική, Γενικές γνώσεις και Λογική.
- **UCAT** (University Clinical Aptitude Test) - Για εισαγωγή σε σχολές Ιατρικής και Οδοντιατρικής
- **LNAT** (Law National Aptitude Test) για σχολές Νομικής

ΣΠΟΥΔΕΣ ΣΤΟ ΕΞΩΤΕΡΙΚΟ – ΓΕΝΙΚΕΣ ΠΛΗΡΟΦΟΡΙΕΣ

- Αρκετά Εκπαιδευτικά Ιδρύματα ευρωπαϊκών χωρών θέτουν ως κριτήριο εισδοχής την εξασφάλιση **Γενικού Βαθμού Πρόσβασης/Κατάταξης** μετά από συμμετοχή στις Παγκύπριες Εξετάσεις Πρόσβασης ο οποίος προκύπτει μετά από εξέταση στα μαθήματα που απαιτεί η χώρα του υποψηφίου για εισδοχή στο αντίστοιχο Τμήμα σπουδών.

(π.χ. Γερμανία, Ισπανία, Ιταλία, Ολλανδία)

ΚΕΦΑΛΑΙΟ Β΄

ΠΛΗΡΟΦΟΡΗΣΗ

ΕΝΟΤΗΤΑ 4^Η

ΦΟΡΕΙΣ /«ΕΡΓΑΛΕΙΑ» ΠΟΥ ΣΥΝΔΕΟΝΤΑΙ ΜΕ ΤΗΝ ΑΓΟΡΑ ΕΡΓΑΣΙΑΣ –
ΚΟΙΝΩΝΙΑ ΤΩΝ ΕΠΑΓΓΕΛΜΑΤΩΝ

ΦΟΡΕΙΣ/ «ΕΡΓΑΛΕΙΑ» ΠΟΥ ΣΥΝΔΕΟΝΤΑΙ ΜΕ ΤΗΝ ΑΓΟΡΑ ΕΡΓΑΣΙΑΣ – ΚΟΙΝΩΝΙΑ ΤΩΝ ΕΠΑΓΓΕΛΜΑΤΩΝ

✓ Υπουργείο Εργασίας και Κοινωνικών Ασφαλίσεων (Υ.Ε.Κ.Α.):

- <http://www.mlsi.gov.cy/mlsi/mlsi.nsf/home-el/home-el?OpenForm>

○ Τμήμα Εργασίας

- http://www.mlsi.gov.cy/mlsi/dl/dl.nsf/index_gr/index_gr?opendocument

✓ Κέντρο Παραγωγικότητας (ΚΕ.ΠΑ.):

- <https://www.mlsi.gov.cy/mlsi/kepa/kepa.nsf/home/home?openform#>

○ Europass

- <https://europa.eu/europass/el>
- <https://mymim.net/europasscyprus/>

✓ Στατιστική Υπηρεσία (Σ.Υ.):

- <https://www.cystat.gov.cy/el/default>

✓ Αρχή Ανάπτυξης Ανθρώπινου Δυναμικού (Αν.Α.Δ.):

- https://www.anad.org.cy/wps/portal/hrda/hrdaExternal!/ut/p/z1/04_Sj9CPykssy0xPLMnMz0vMAfljo8ziPTw8HD0s_Q383F3DjAwCLVydTV2CLY39XUz0w_Wj9KOASgxAecD_YLsbEUAbztbrg!//dz/d5/L2dBISEvZ0FBIS9nQSEh/

- ✓ **Ομοσπονδία Εργοδοτών κ Βιομηχάνων (Ο.Ε.Β.):**
 - <https://www.oeb.org.cy/>
- ✓ **Κυπριακό Εμπορικό και Βιομηχανικό Επιμελητήριο (Κ.Ε.Β.Ε.):**
 - <https://ccci.org.cy/>
- ✓ **Εθνικός Οργανισμός Πιστοποίησης Προσόντων και Επαγγελματικού Προσανατολισμού (Ε.Ο.Π.Ε.Ε.Π.)**
 - <https://www.eoppep.gr/index.php/el/>
- ✓ **Ιστοσελίδα eSchoolCounselor**
 - <https://www.eschoolcounselor.com/>
- ✓ **Κατάλογος Κατοχυρωμένων Επαγγελμάτων στην Κύπρο (Υπουργείο Εργασίας)**
<https://www.mlsi.gov.cy/mlsi/dl/dl.nsf/All/7FA6A9333991B5F1C22580A4002B6F42?OpenDocument>
- ✓ **Επαγγελματικοί Σύνδεσμοι και Οργανισμοί Κύπρου**
 - http://www.moec.gov.cy/ysea/cy_links_syndesmoi.html
- ✓ **Euroguidance:**
 - <https://www.euroguidance.eu/>

- ✓ **Ευρωπαϊκό Πλαίσιο Επαγγελματικών Προσόντων (ΕΠΕΠ)**
 - **European Qualifications Framework (EQF):**
 - <https://europa.eu/europass/el/european-qualifications-framework-efq>
- ✓ **Ευρωπαϊκό Δίκτυο Υπηρεσιών Απασχόλησης**
 - **European Employment Services (EURES):**
 - https://eures.europa.eu/index_el
- ✓ **Ευριδίκη (Eurydice):**
 - <https://eurydice.eacea.ec.europa.eu/national-education-systems?etrans=el>
- ✓ **Ευρωπαϊκό Σύστημα Μεταφοράς και Συσσώρευσης Ακαδημαϊκών Μονάδων (ECTS)**
 - **European Credit Transfer and Accumulation System (ECTS):**
 - <https://education.ec.europa.eu/el/education-levels/higher-education/inclusive-and-connected-higher-education/european-credit-transfer-and-accumulation-system>

- ✓ **Eurodesk:**
 - <https://eurodesk.onek.org.cy/>
- ✓ **European Skills, Competences, Qualifications and Occupations (ESCO):**
 - <https://esco.ec.europa.eu/el>
- ✓ **EPSO (European Personnel Selection Office):**
 - <https://epso.europa.eu/el/about-epso>

Φορείς / «Εργαλεία» που συνδέονται με την Αγορά Εργασίας – Κοινωνία των επαγγελματιών

Υπουργείο Εργασίας και Κοινωνικών Ασφαλίσεων - Τμήμα Εργασίας

Κέντρο Παραγωγικότητας (ΚΕΠΑ) - Europass

Στατιστική Υπηρεσία

Αρχή Ανάπτυξης Ανθρώπινου Δυναμικού (ΑνΑΔ)

Ομοσπονδία Εργοδοτών και Βιομηχάνων (ΟΕΒ)

Κυπριακό Εμπορικό και Βιομηχανικό Επιμελητήριο (ΚΕΒΕ)

Τμήμα Κοινωνικής Ενσωμάτωσης Ατόμων με Αναπηρίες (ΤΚΕΑΑ)

Εθνικός Οργανισμός Πιστοποίησης Προσόντων και Επαγγελματικού Προσανατολισμού (ΕΟΠΕΕΠ)

Euroguidance

Ευρωπαϊκό Πλαίσιο Επαγγελματικών Προσόντων (ΕΠΕΠ)

Ευρωπαϊκό Δίκτυο Υπηρεσιών Απασχόλησης

Ευρυδίκη

Ευρωπαϊκό σύστημα μεταφοράς και συσσώρευσης ακαδημαϊκών μονάδων (ECTS)

Eurodesk

European Skills, Competences, Qualifications and Occupations (ESCO)

European Personnel Selection Office (EPSO)

Κατάλογος Νομοθετικά Κατοχυρωμένων Επαγγελμάτων στην Κύπρο

Επαγγελματικοί Σύνδεσμοι Κύπρου

e-SchoolCounselor

ΚΕΦΑΛΑΙΟ Β΄

ΠΛΗΡΟΦΟΡΗΣΗ

ΕΝΟΤΗΤΑ 5^Η

ΔΡΑΣΕΙΣ ΤΗΣ ΥΣΕΑ ΚΑΙ ΑΛΛΩΝ ΦΟΡΕΩΝ ΓΙΑ ΕΞΟΙΚΕΙΩΣΗ ΤΩΝ
ΜΑΘΗΤΩΝ ΜΕ ΤΗΝ ΑΓΟΡΑ ΕΡΓΑΣΙΑΣ/ ΚΟΙΝΩΝΙΑ ΤΩΝ ΕΠΑΓΓΕΛΜΑΤΩΝ

ΔΡΑΣΕΙΣ ΤΗΣ ΥΣΕΑ ΚΑΙ ΑΛΛΩΝ ΦΟΡΕΩΝ ΓΙΑ ΕΞΟΙΚΕΙΩΣΗ ΤΩΝ ΜΑΘΗΤΩΝ ΜΕ ΤΗΝ ΑΓΟΡΑ ΕΡΓΑΣΙΑΣ/ ΚΟΙΝΩΝΙΑ ΤΩΝ ΕΠΑΓΓΕΛΜΑΤΩΝ

- ΣΤΑΔΙΟΔΡΟΜΙΑ
- ΕΚΘΕΣΗ ΣΠΟΥΔΑ-ΖΩ
- ΔΙΗΜΕΡΟ/ΤΡΙΗΜΕΡΟ ΕΡΓΑΣΙΑΣ

Ελα να δεις όλα όσα θέλεις και μπορείς να γίνεις

ΣΤΑΔΙΟΔΡΟΜΙΑ 2025

Εκθεση
50+
Επαγγελματιών

18 Ιανουαρίου
10:00 - 19:00
Κεντρικά Γραφεία
Τράπεζας Κύπρου
Λευκωσία

Ακολουθήστε
την καριέρα
που σου ταιριάζει!

ΔΙΟΡΓΑΝΩΤΕΣ: ΥΠΗΡΕΣΙΑ ΣΥΜΒΟΥΛΕΥΤΙΚΗΣ ΚΑΙ ΕΠΑΓΓΕΛΜΑΤΙΚΗΣ ΑΓΩΓΗΣ (ΥΣΕΑ), ΤΗΕ ΔΙΕΥΘΥΝΣΗ ΜΕΣΗΣ ΕΚΠΑΙΔΕΥΣΗΣ (ΥΠΔΕΑ)

ΠΑΡΚΟΥΣΙΑ ΣΥΝΟΜΟΣΠΟΝΔΙΑ ΟΜΟΣΠΟΝΔΙΩΝ ΣΥΝΔΕΣΜΩΝ ΓΟΝΕΩΝ ΔΗΜΟΣΙΩΝ ΣΧΟΛΕΙΩΝ ΜΕΣΗΣ ΕΚΠΑΙΔΕΥΣΗΣ

ΜΕΤΕΠΙΣΤΡΟΦΗ ΤΗΣ ΤΡΑΠΕΖΑΣ ΚΥΠΡΟΥ

Στον χώρο θα διατίθενται δωρεάν καφέ από το Καρσιόσκαφο Ύψωμα για την εγγραφή εθελοντών. Ώρες μελέτης των σελών μετόψι 12.00 - 16.00.

ΥΠΟΥΡΓΕΙΟ ΠΑΙΔΕΙΑΣ, ΑΘΛΗΤΙΣΜΟΥ ΚΑΙ ΝΕΟΛΑΙΑΣ

ΕΘΝΙΚΟΣ ΦΟΡΕΑΣ ΔΙΑ ΒΙΟΥ ΜΑΘΗΣΗΣ

Τράπεζα Κύπρου

Εκθεση
ΣΠΟΥΔΑ-ΖΩ

Μάθε τα πάντα για τις σπουδές σου

Σάββατο, 11 Οκτωβρίου, 2025
Ωρα: 10:00-19:00

ΠΑΓΚΥΠΡΙΟΝ ΓΥΜΝΑΣΙΟΝ,
Πλατεία Αρχ. Κυπριανού, 1016 Λευκωσία

ΔΙΟΡΓΑΝΩΤΕΣ: Υπηρεσία Συμβουλευτικής και Επαγγελματικής Αγωγής (ΥΣΕΑ) της Διεύθυνσης Μέσης Γενικής Εκπαίδευσης του Υπουργείου Παιδείας, Αθλητισμού και Νεολαίας (ΥΠΑΝ), Παγκύπρια Συνομοσπονδία Ομοσπονδιών Συνδέσμων Γονέων Δημοσίων Σχολείων Μέσης Εκπαίδευσης

Υπό την αιγίδα της ένταξης Υπουργού Παιδείας, Αθλητισμού και Νεολαίας

ΥΠΟΥΡΓΕΙΟ ΠΑΙΔΕΙΑΣ, ΑΘΛΗΤΙΣΜΟΥ ΚΑΙ ΝΕΟΛΑΙΑΣ

ΕΘΝΙΚΟΣ ΦΟΡΕΑΣ ΔΙΑ ΒΙΟΥ ΜΑΘΗΣΗΣ



ΚΕΦΑΛΑΙΟ Γ΄ ΛΗΨΗ ΑΠΟΦΑΣΗΣ

ΛΗΨΗ ΑΠΟΦΑΣΗΣ

Μεταβάσεις - Αλλαγή Ρόλων- Λήψη αποφάσεων

- Η εξέλιξη της ζωής μας είναι μια σειρά από μεταβάσεις στη ροή του χρόνου
- Αυτές οι πολύ σημαντικές/κεφαλαιώδους σημασίας ΜΕΤΑΒΑΣΕΙΣ απαιτούν μια διαδικασία Λήψης Απόφασης για μικρά ή μεγάλα θέματα που συνδέονται με τη μετάβαση.



ΥΠΟΔΕΙΞΗ:

Όλα τα βιβλία της ΥΣΕΑ που σχετίζονται με τα ποικίλα θέματα της Επαγγελματικής Αγωγής/Συμβουλευτικής και τα οποία δίνονται από τη Γ' Γυμνασίου έως και τη Γ' Λυκείου/ΤΕΣΕΚ,

ΝΑ ΦΥΛΑΓΟΝΤΑΙ ΟΠΩΣΔΗΠΟΤΕ ΜΕΧΡΙ ΤΟ ΤΕΛΟΣ ΤΗΣ ΔΕΥΤΕΡΟΒΑΘΜΙΑΣ ΕΚΠΑΙΔΕΥΣΗΣ ΤΟΥ/ΤΗΣ ΜΑΘΗΤΗ/ΤΡΙΑΣ

Το περιεχόμενο της συγκεκριμένης παρουσίασης είναι μέρος του περιεχομένου των βιβλίων της ΥΣΕΑ:

1. *«Συμβουλευτική- Επαγγελματική Αγωγή: Προσωπική ανάπτυξη και Δεξιότητες Σταδιοδρομίας 2025-2026»*
2. *«Προσανατολισμοί μετά το Γυμνάσιο 2025-2026»*
3. *«Επιστημονικά Πεδία και Πλαίσια Πρόσβασης στη Δημόσια Ανώτερη Εκπαίδευση Κύπρου και Ελλάδας 2026»*

- **Σταχυολόγηση και επεξεργασία υλικού:**

Διαμάντω Ζίζιρου, Καθηγήτρια Σ.Ε.Α., ΥΣΕΑ

Κική Μαυρομάτη, Καθηγήτρια Σ.Ε.Α., ΥΣΕΑ

Αντιγόνη Καραγιάννη, Καθηγήτρια Σ.Ε.Α., ΥΣΕΑ

Βασιλική Λοϊζου, Καθηγήτρια Σ.Ε.Α., ΥΣΕΑ

Συμβολή: Στάλω Γιουτανή, Καθηγήτρια Σ.Ε.Α.

- **Επιμέλεια:** Ελένη Παπαστεφάνου, Επιθεωρήτρια Σ.Ε.Α.

- **Γενική Επιμέλεια:** Δρ. Ειρήνη Ροδοσθένους, ΠΛΕ- Προϊσταμένη ΥΣΕΑ